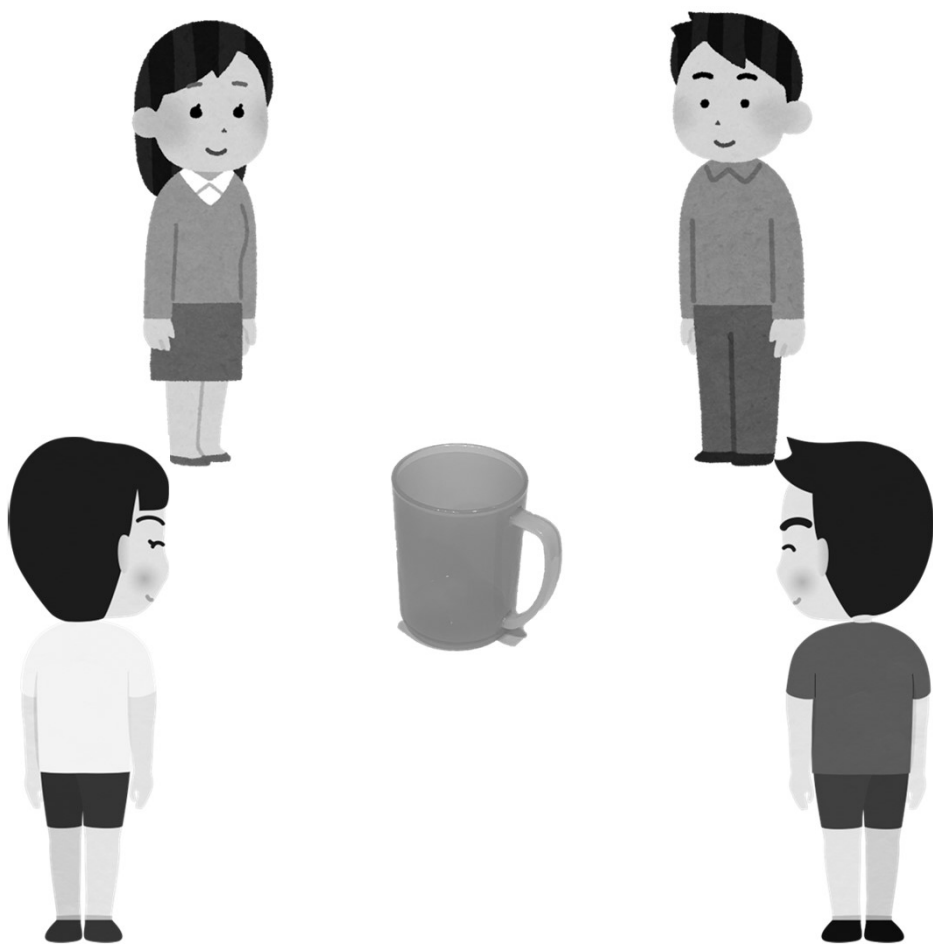


# 四方からの観察

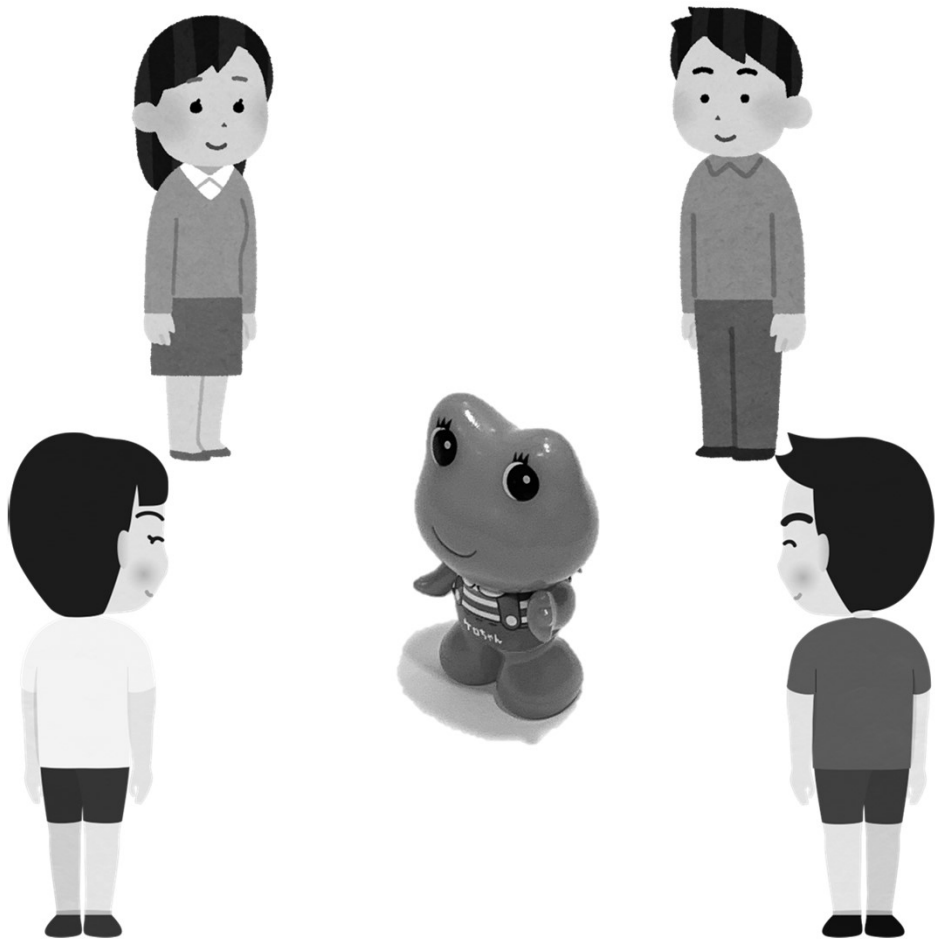
( 2 1 四方からの観察 1 )

( 9 2 四方からの観察 2 )

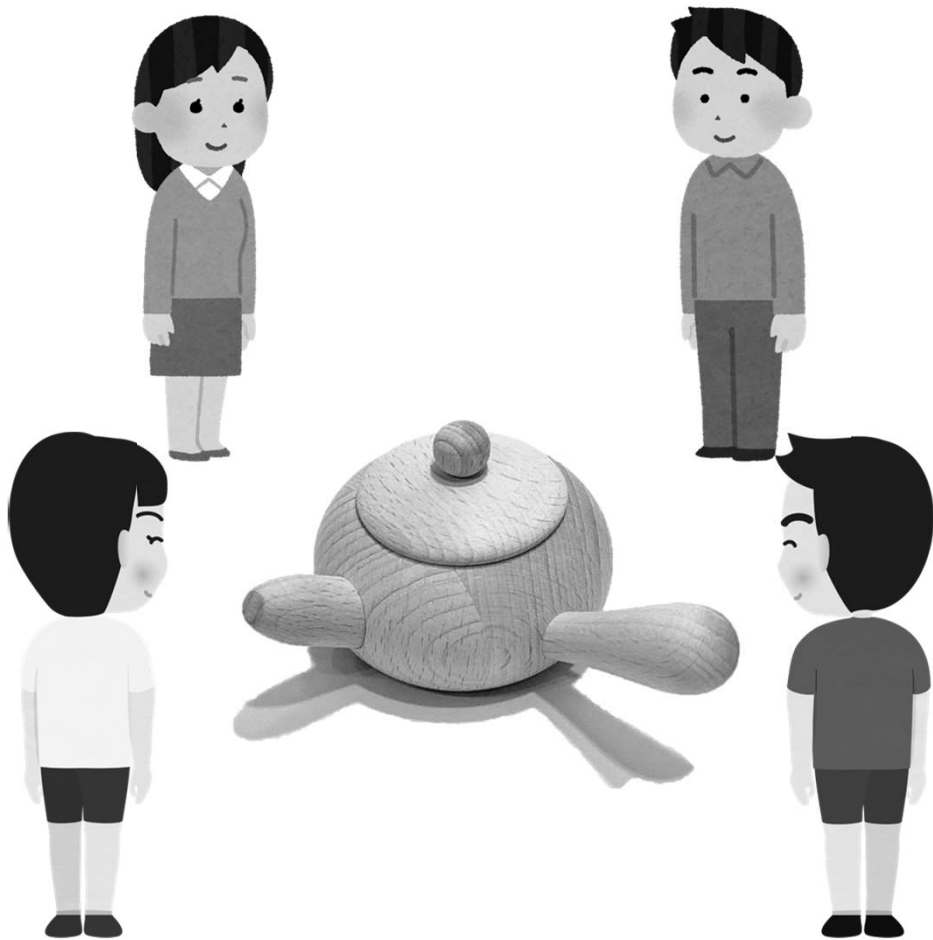
それぞれの人からはどのように見えていますか。その人の見え方を右から選んで、線でつなぎましょう。



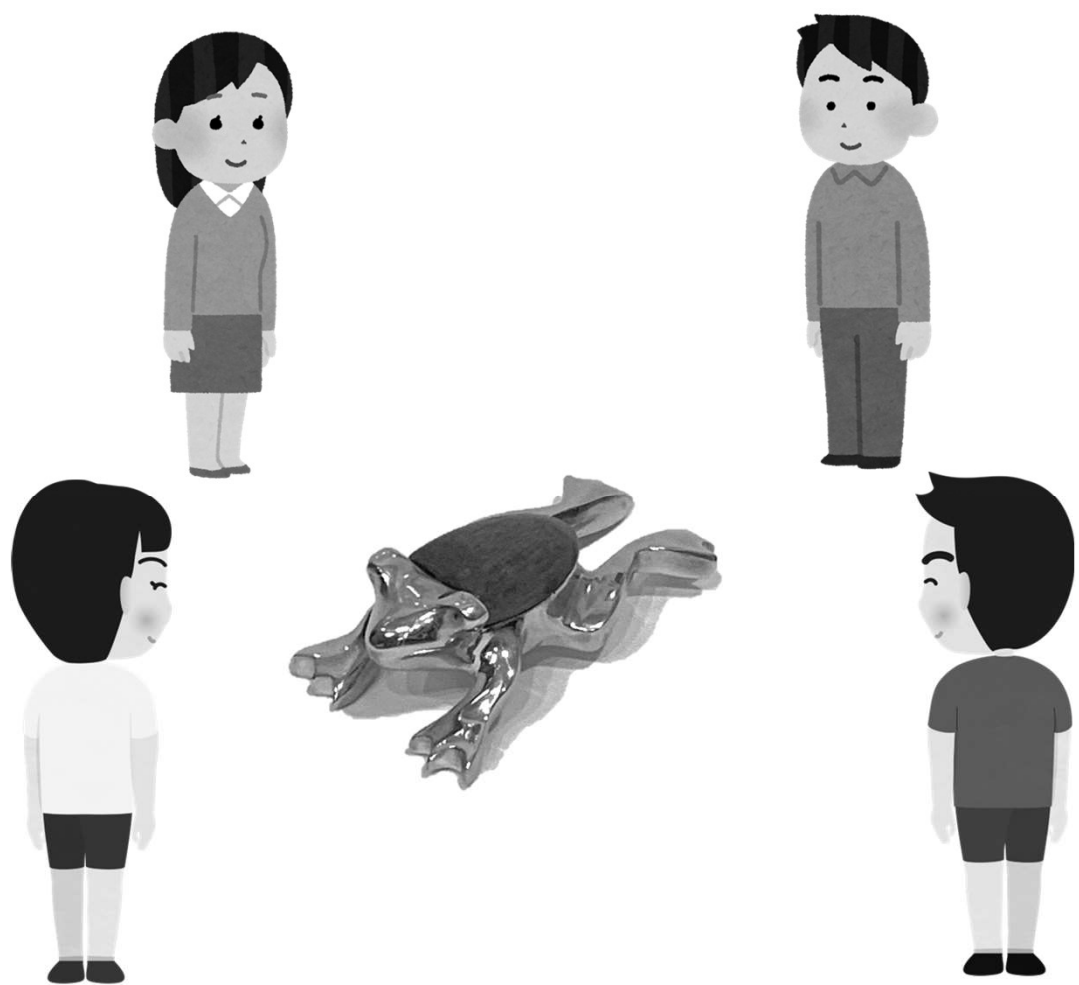
それぞれの人からはどのように見えていますか。その人の見え方を右から選んで、線でつなぎましょう。



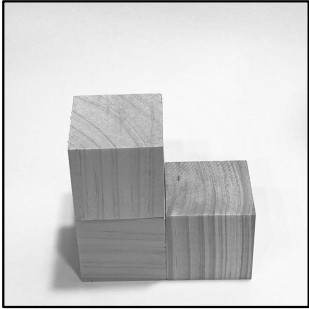
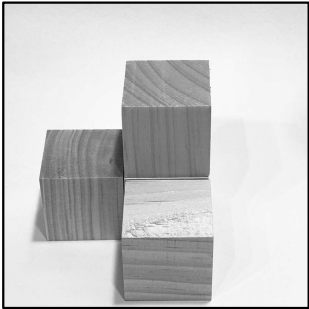
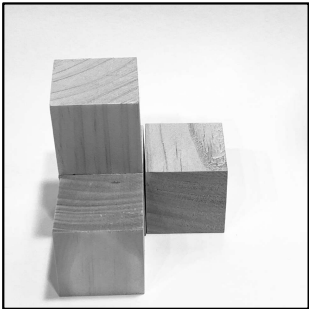
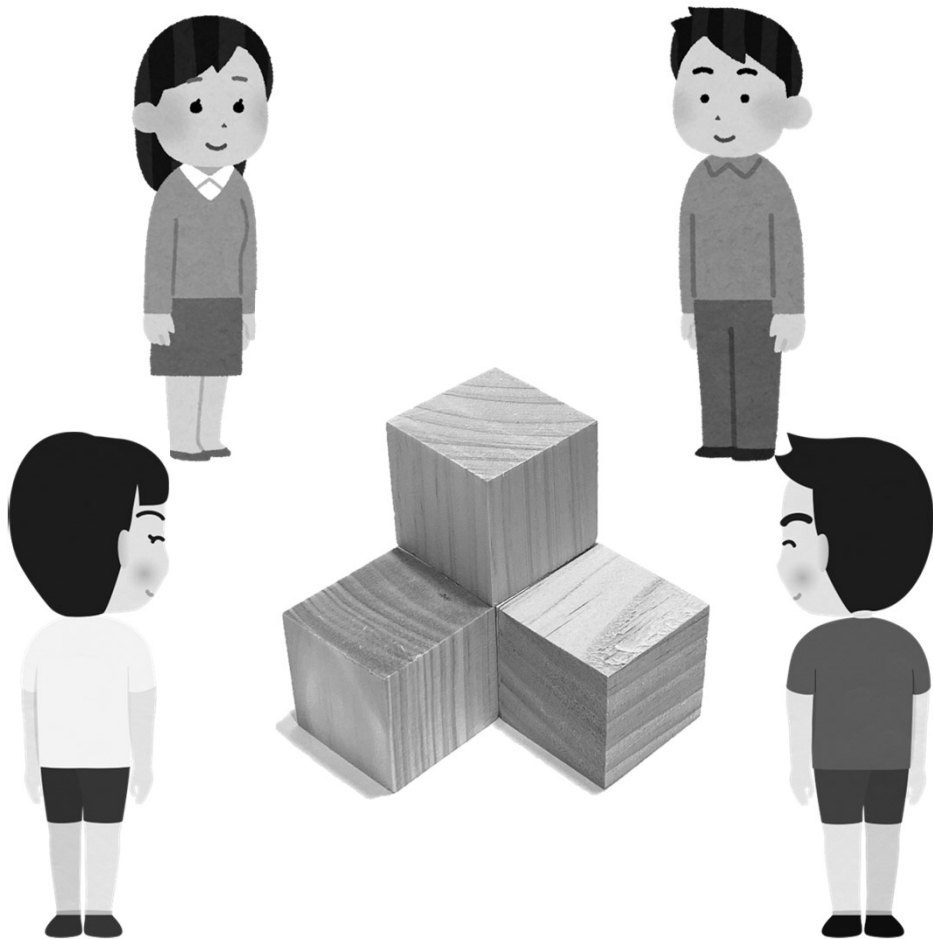
それぞれの人からはどのように見えていますか。その人の見え方を右から選んで、線でつなぎましょう。



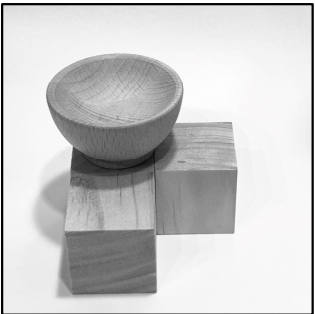
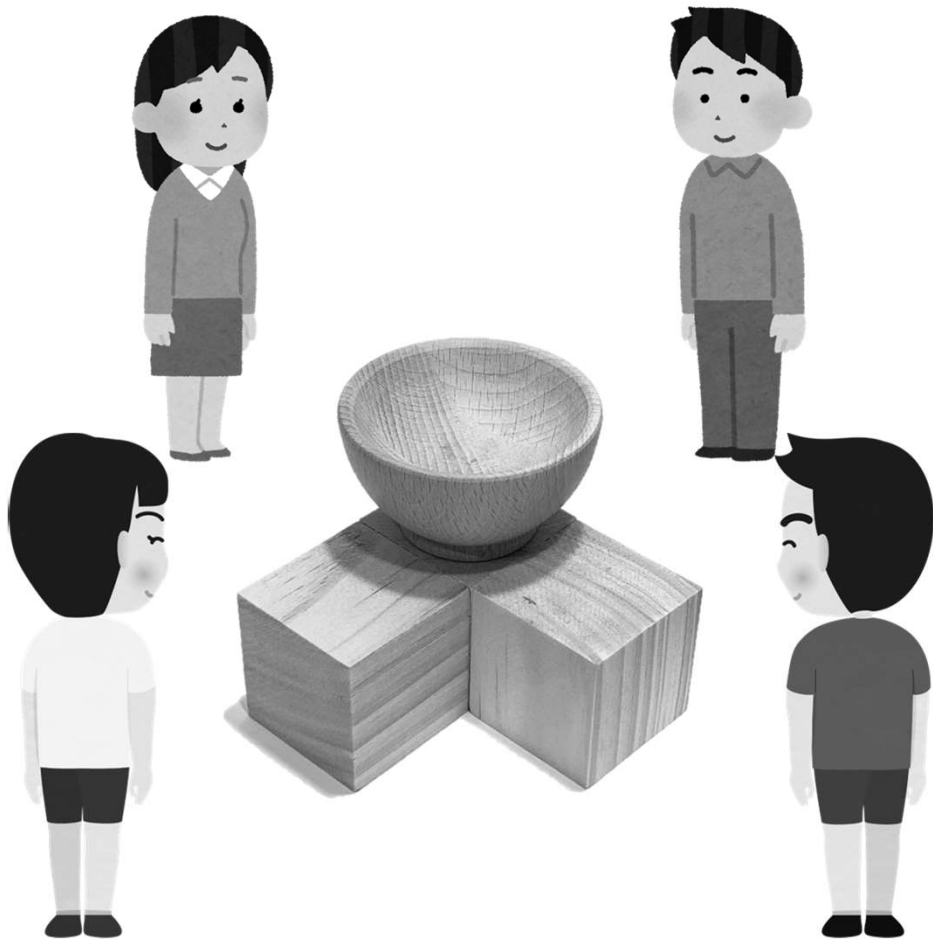
それぞれの人からはどのように見えていますか。その人の見え方を右から選んで、線でつなぎましょう。



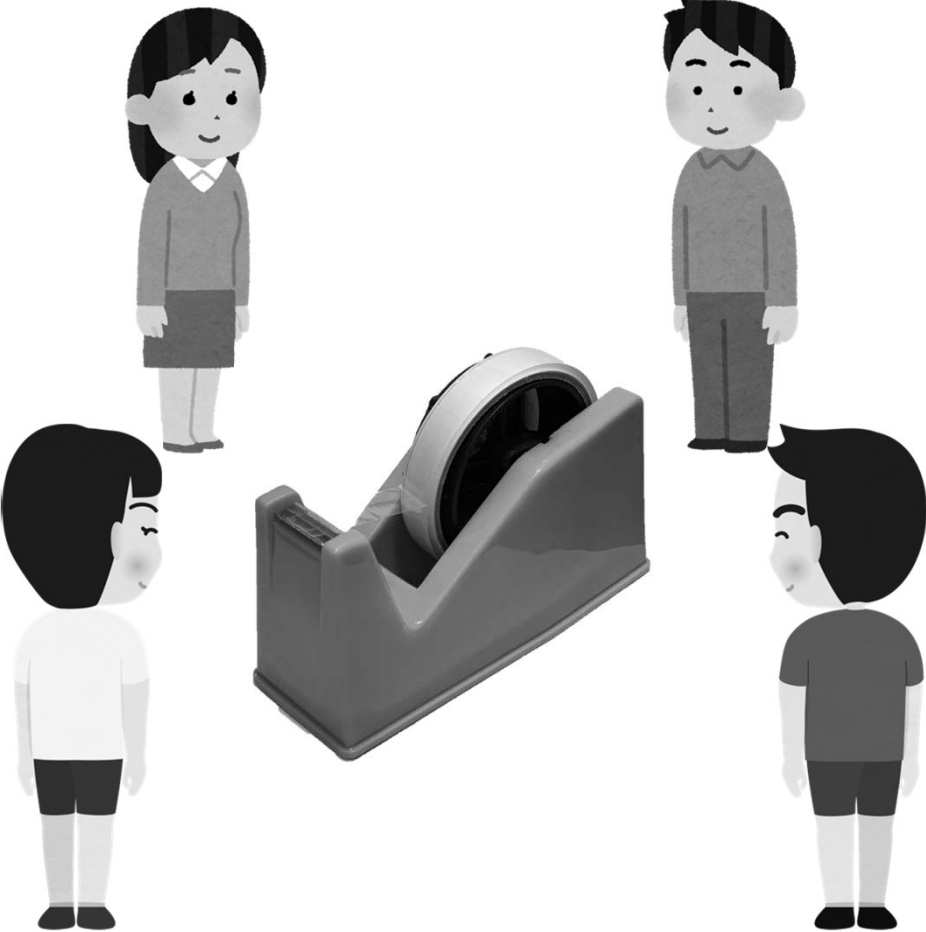
それぞれの人からはどのように見えていますか。その人の見え方を右から選んで、線でつなぎましょう。



それぞれの人からはどのように見えていますか。その人の見え方を右から選んで、線でつなぎましょう。

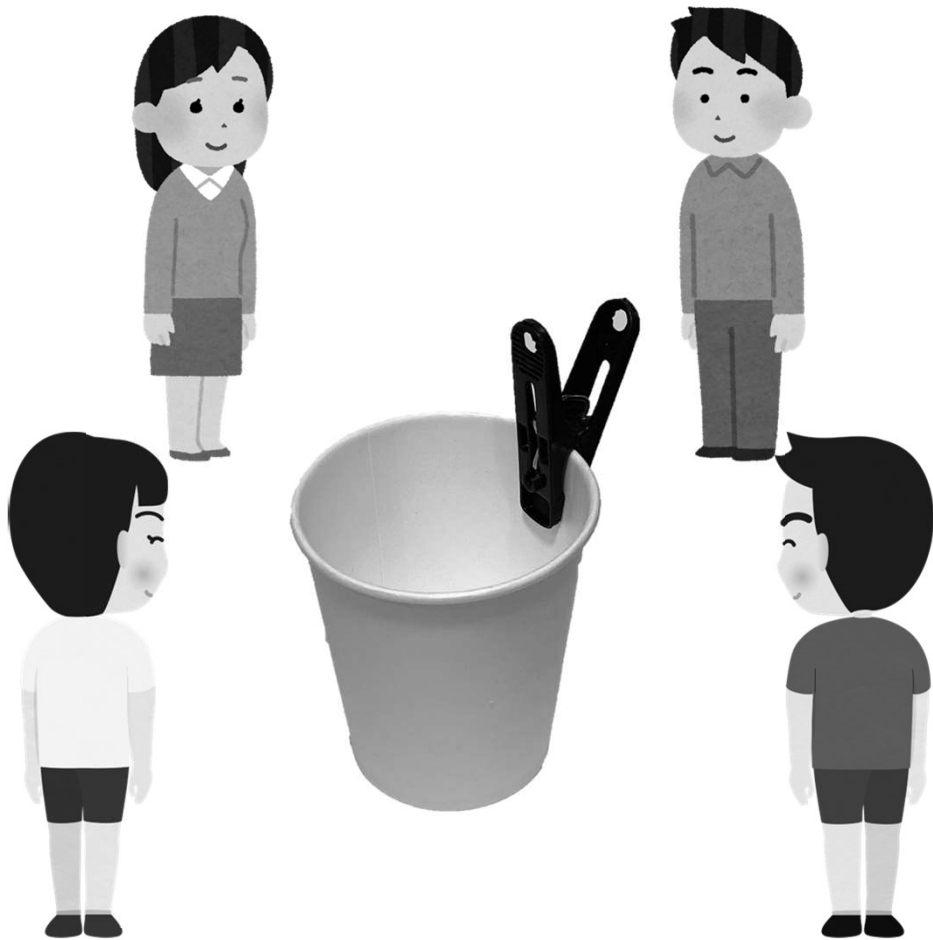


それぞれの人からはどのように見えていますか。その人の見え方を右から選んで、線でつなぎましょう。

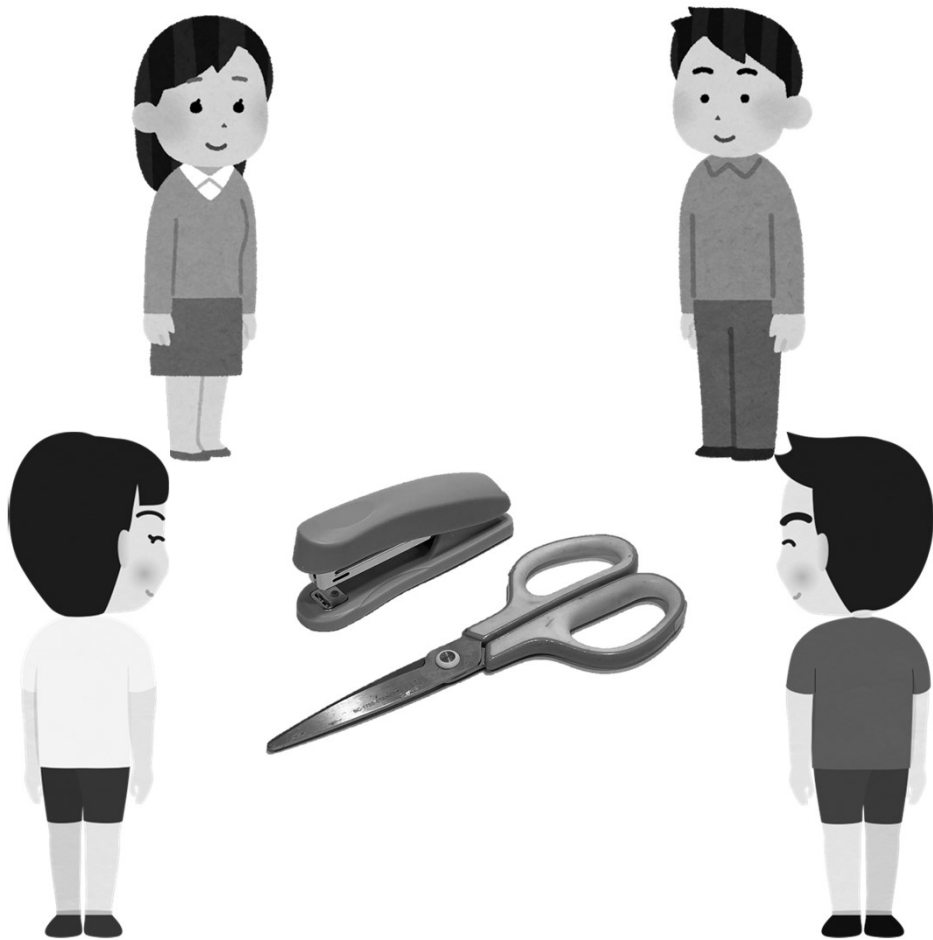




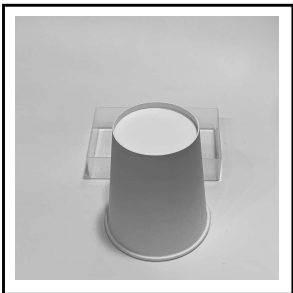
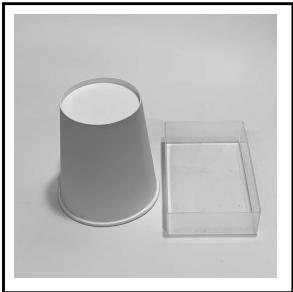
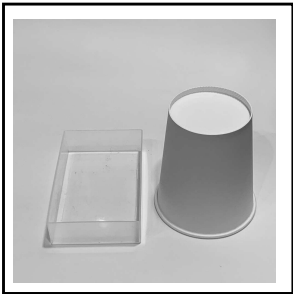
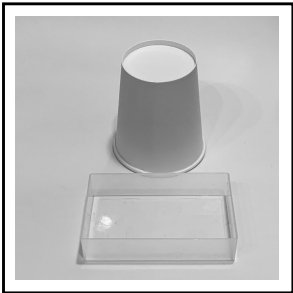
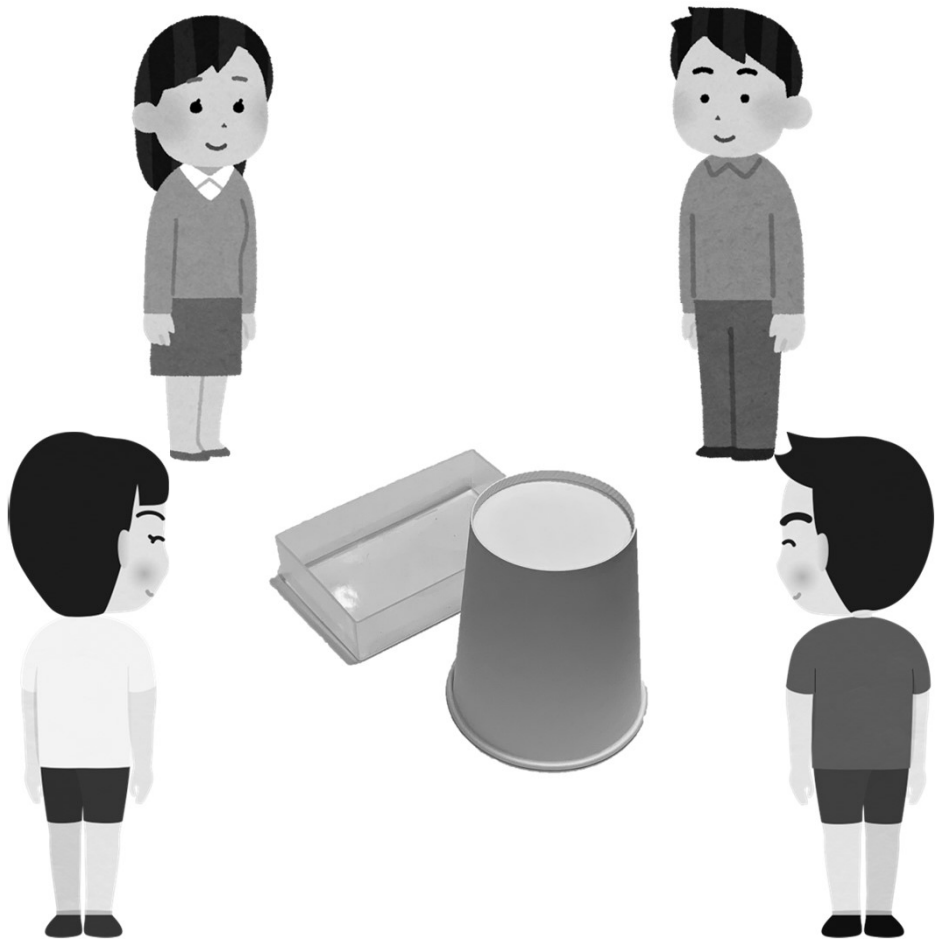
それぞれの人からはどのように見えていますか。その人の見え方を右から選んで、線でつなぎましょう。



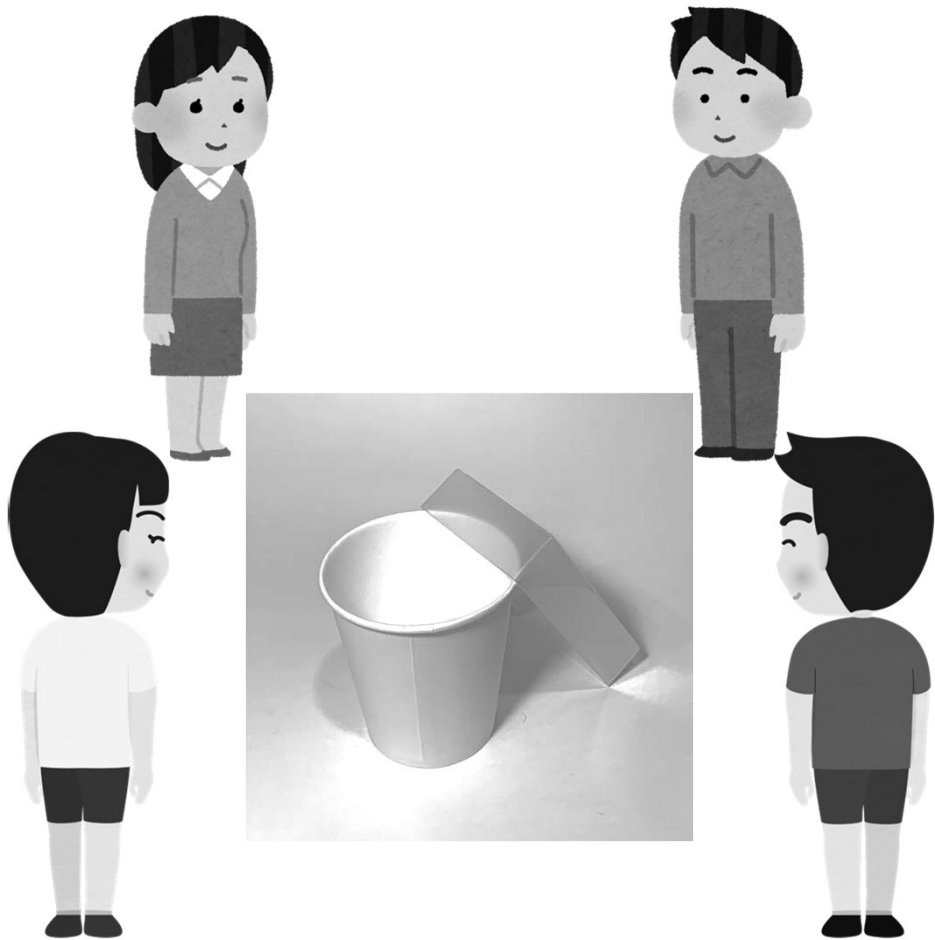
それぞれの人からはどのように見えていますか。その人の見え方を右から選んで、線でつなぎましょう。



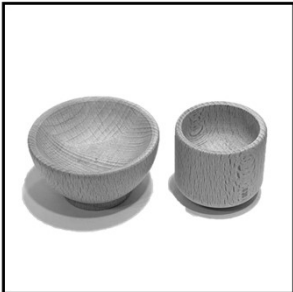
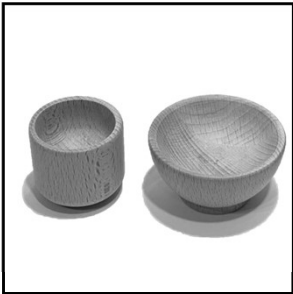
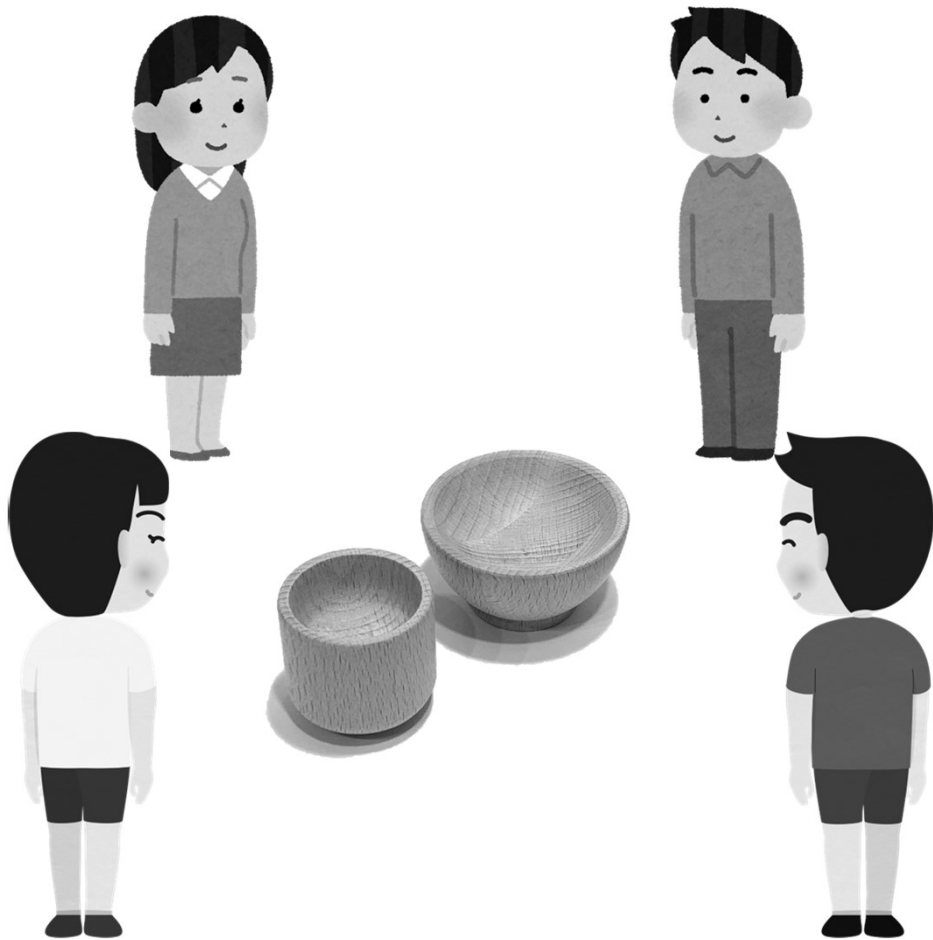
それぞれの人からはどのように見えていますか。その人の見え方を右から選んで、線でつなぎましょう。



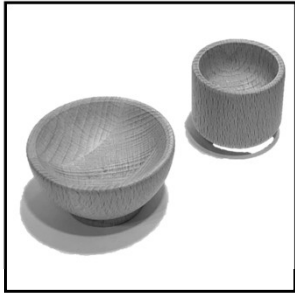
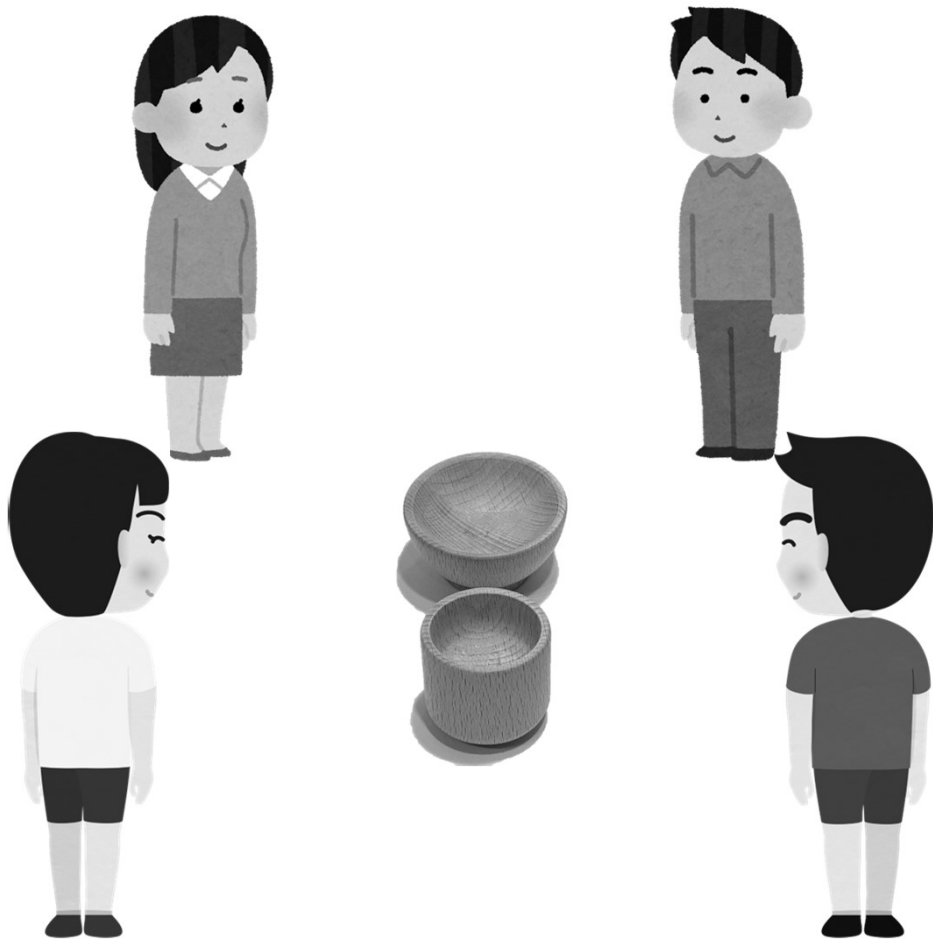
それぞれの人からはどのように見えていますか。その人の見え方を右から選んで、線でつなぎましょう。



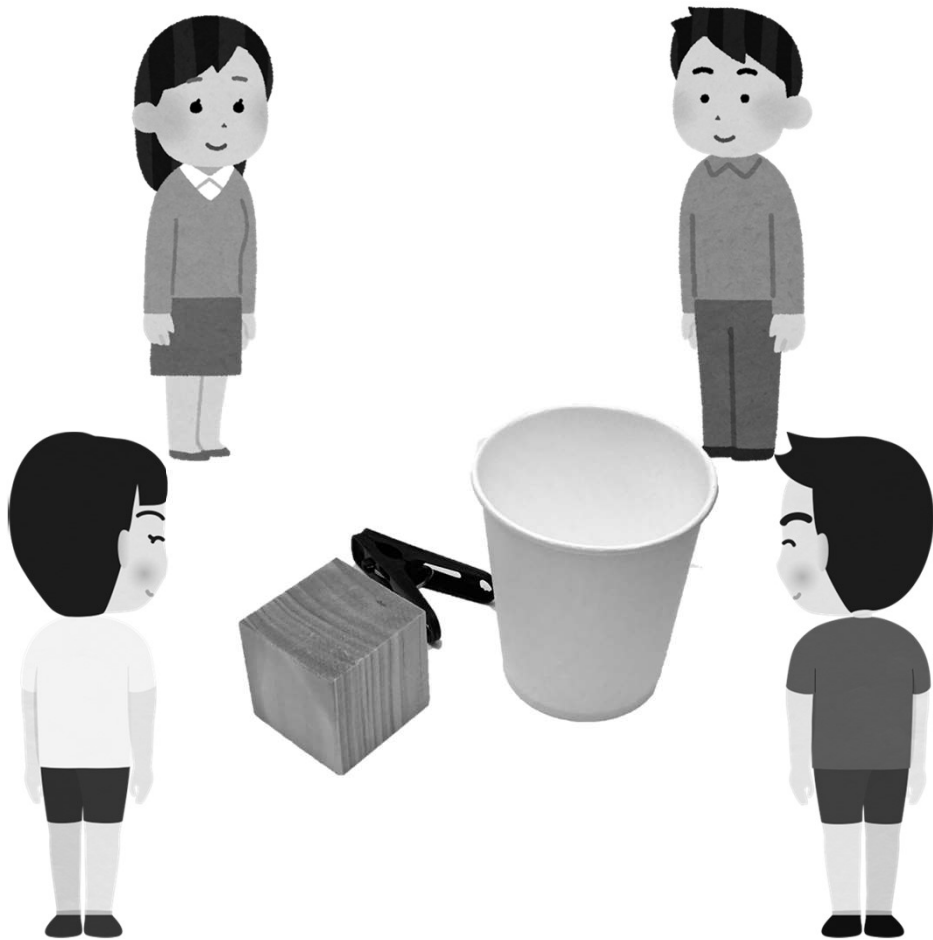
それぞれの人からはどのように見えていますか。その人の見え方を右から選んで、線でつなぎましょう。



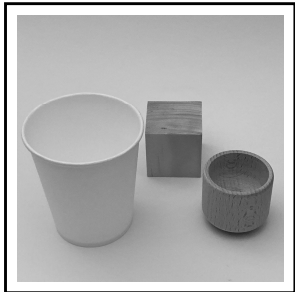
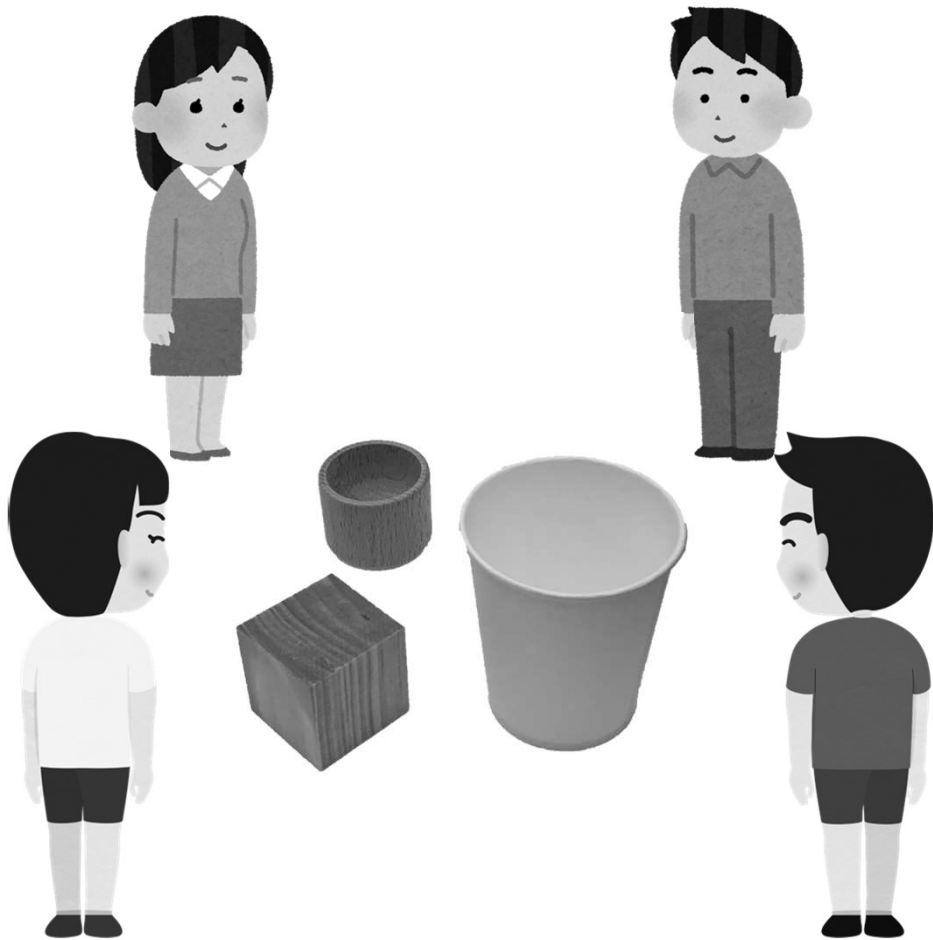
それぞれの人からはどのように見えていますか。その人の見え方を右から選んで、線でつなぎましょう。



それぞれの人からはどのように見えていますか。その人の見え方を右から選んで、線でつなぎましょう。

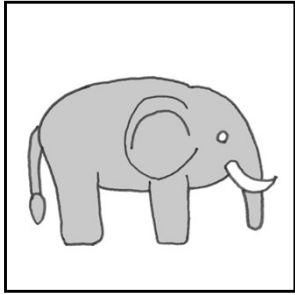
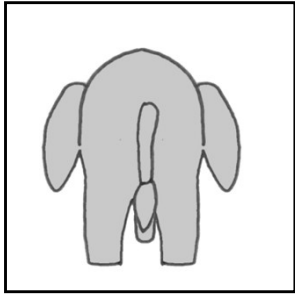
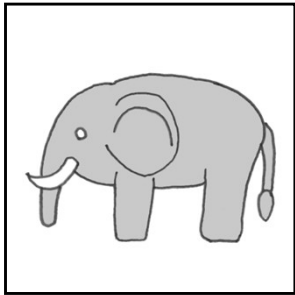
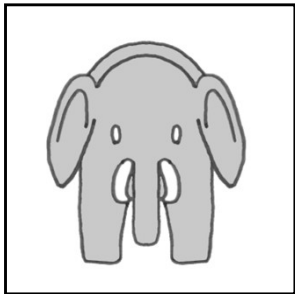
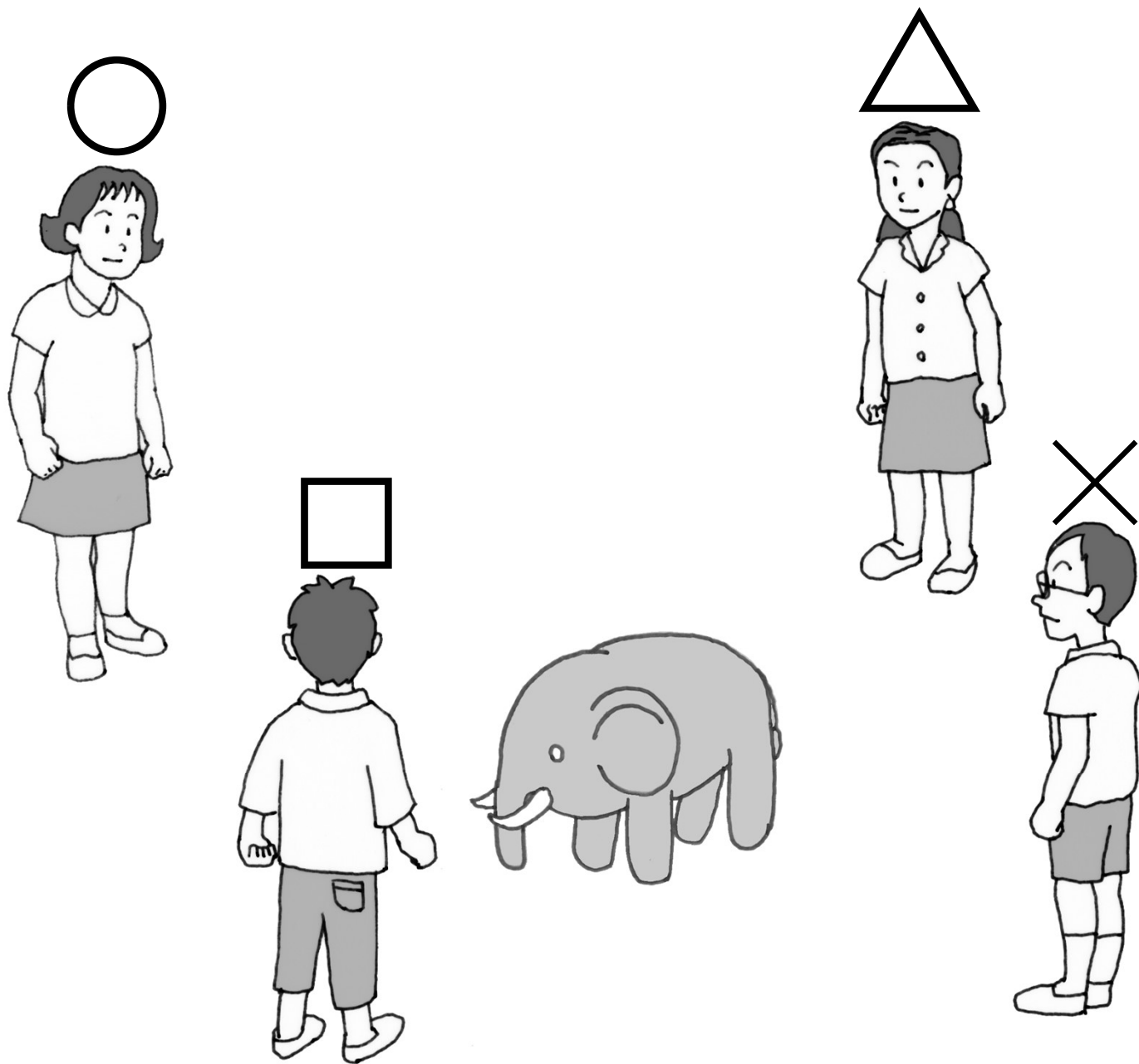


それぞれの人からはどのように見えていますか。その人の見え方を右から選んで、線でつなぎましょう。

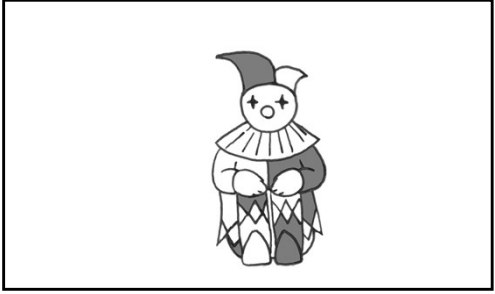
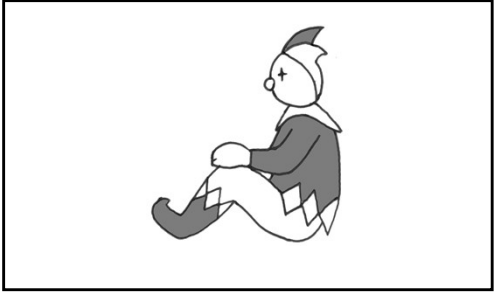
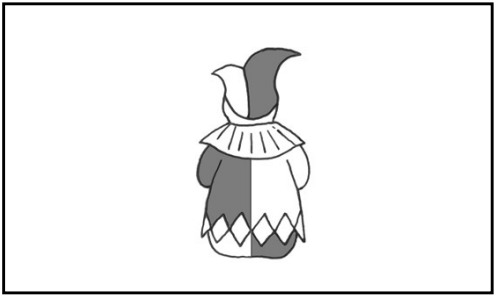
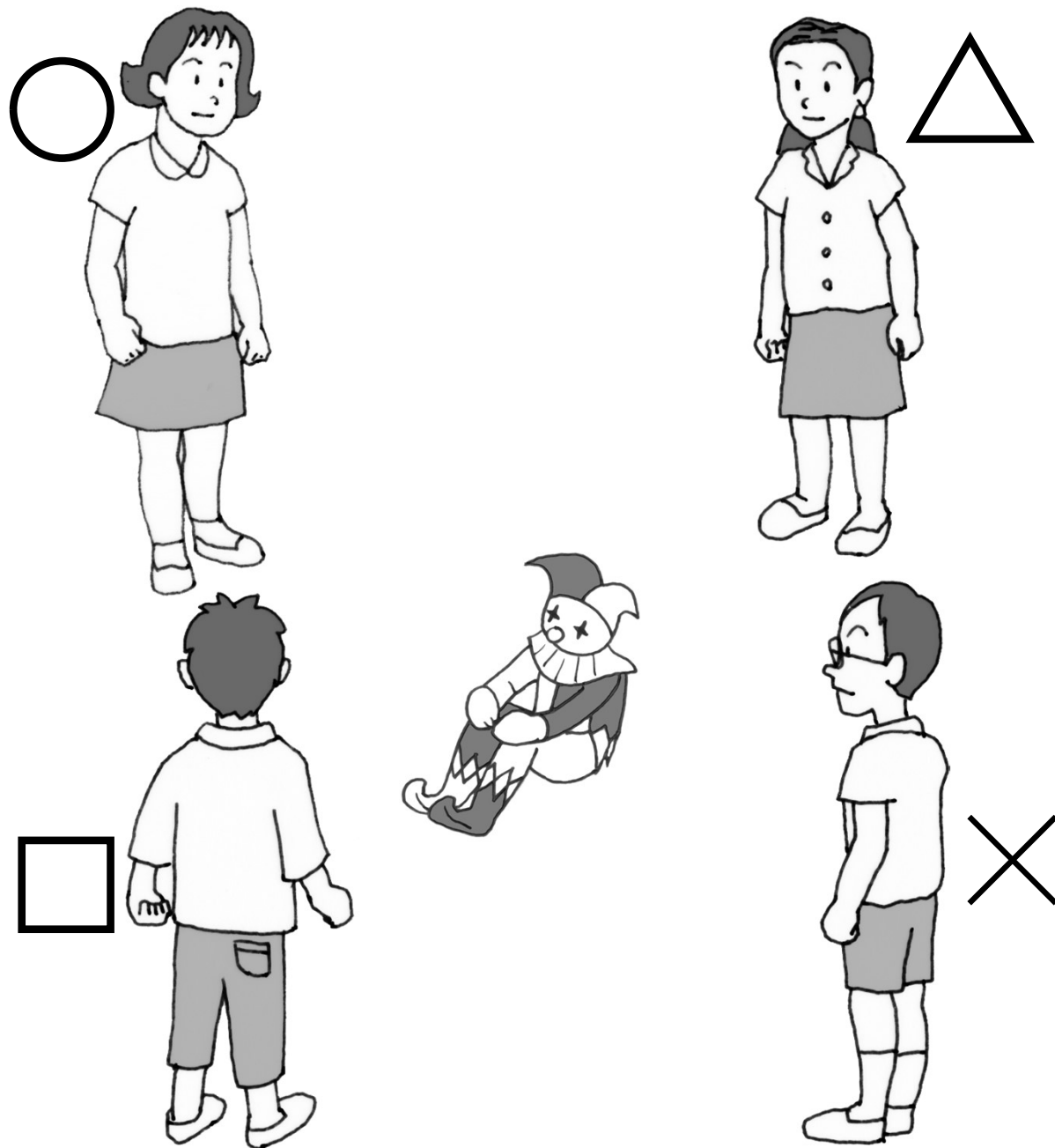




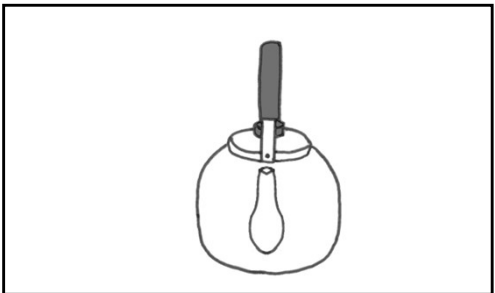
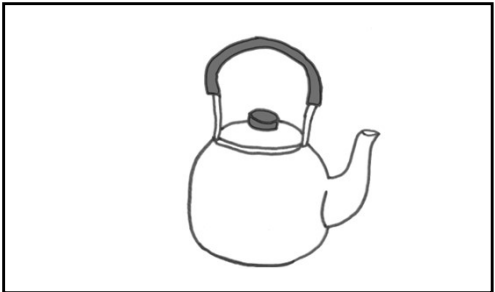
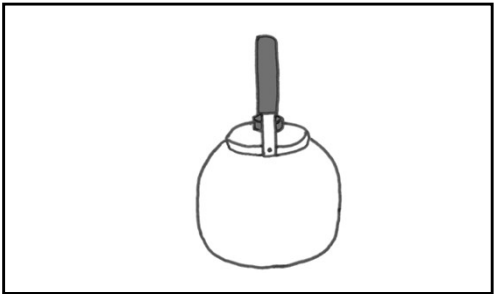
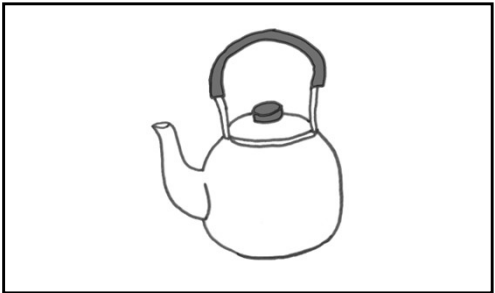
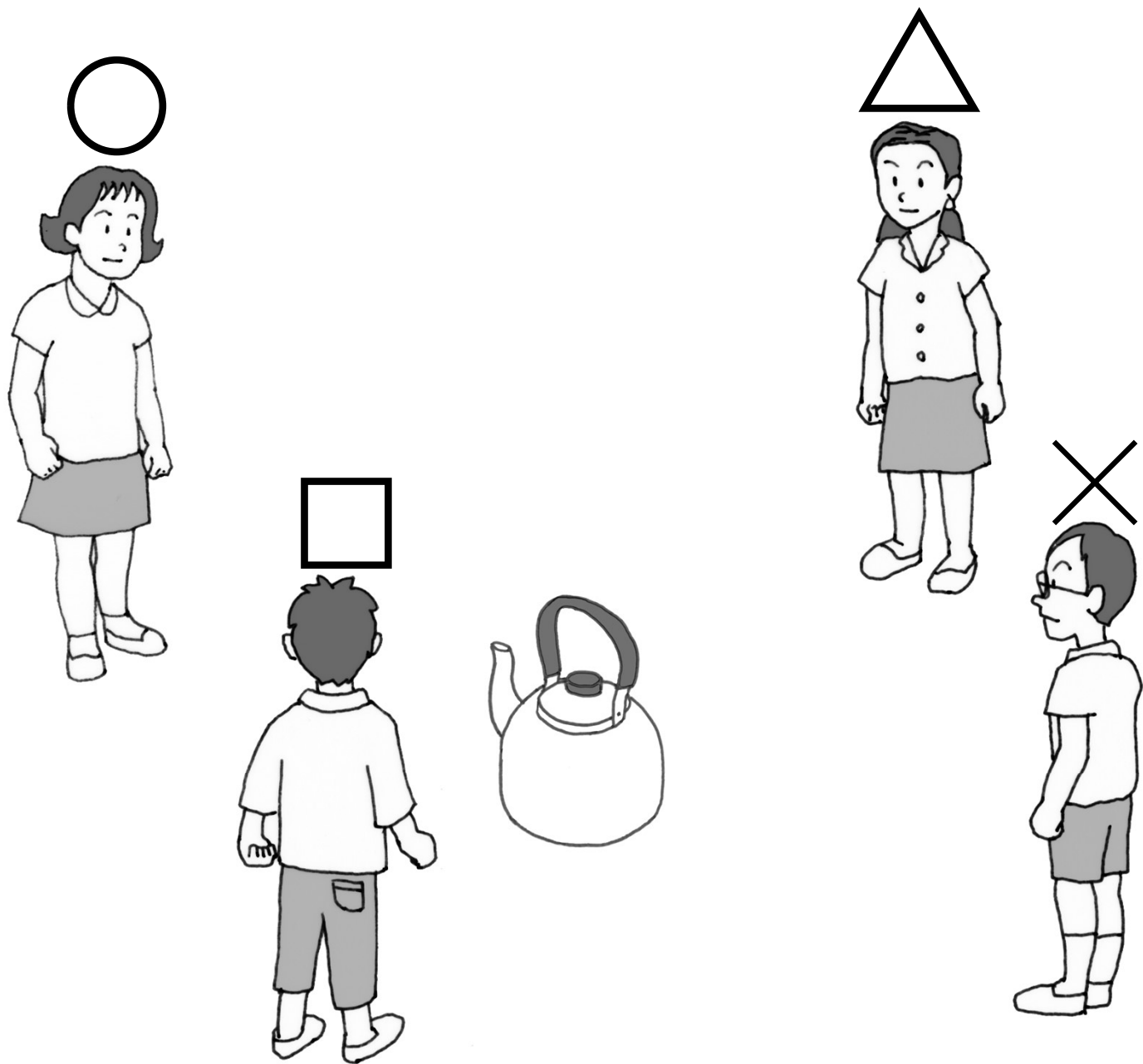
それぞれの人の見え方を右から選んで、その人の印を、見え方のお部屋につけましょう。



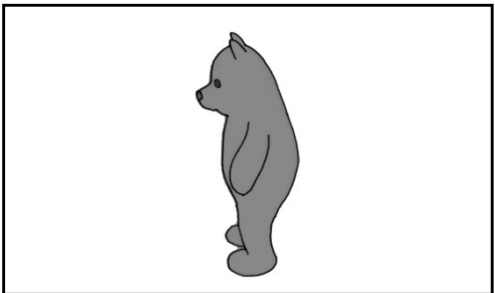
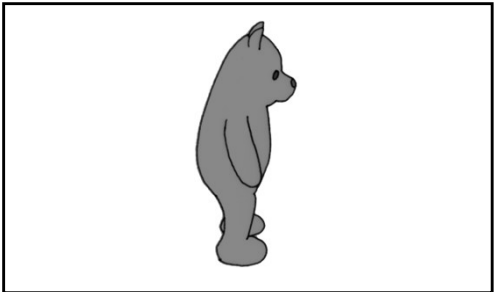
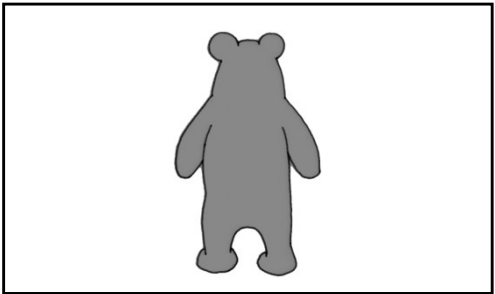
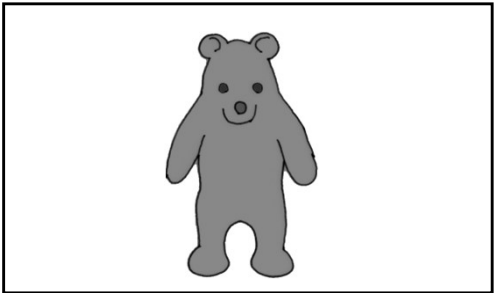
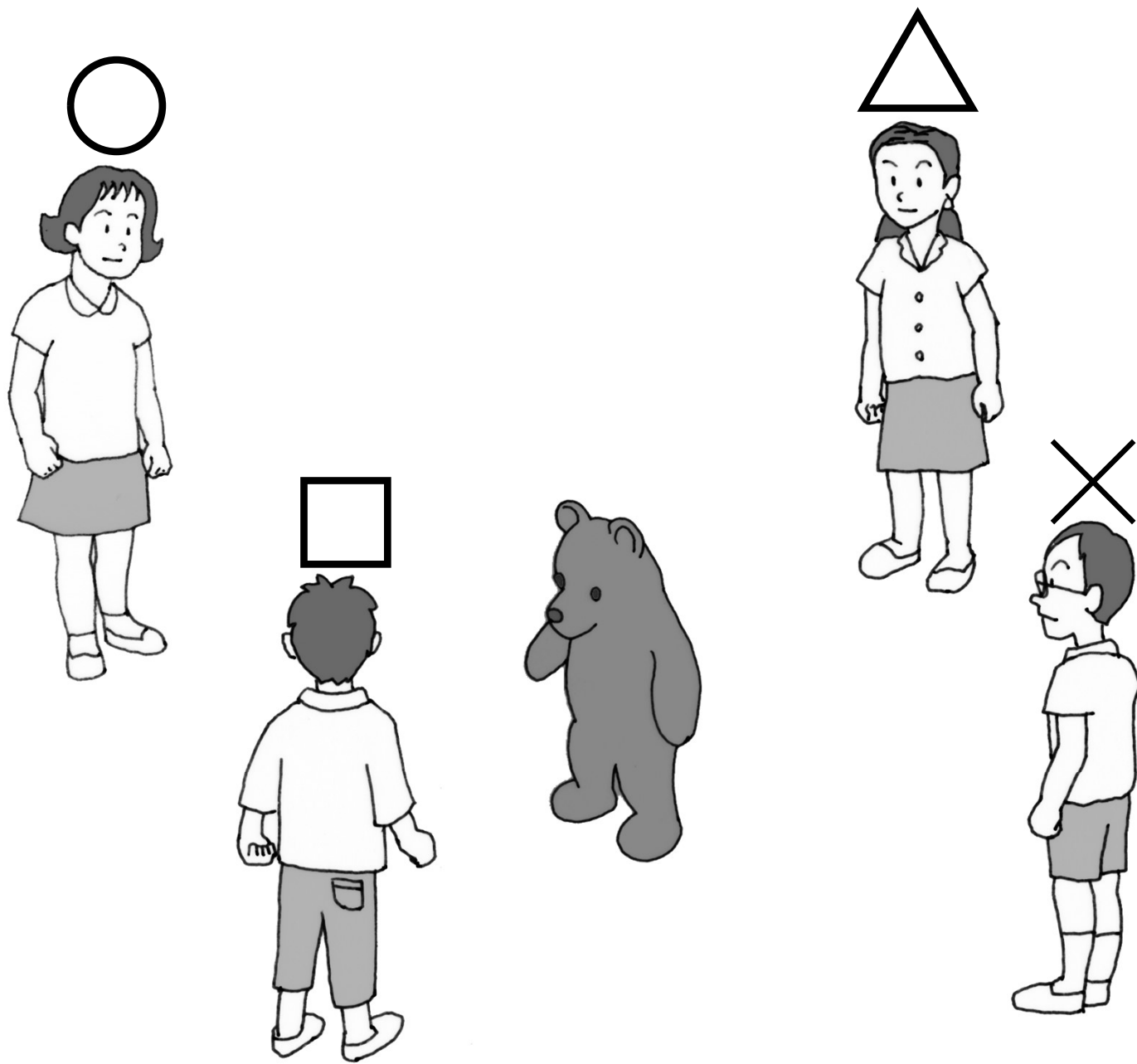
それぞれの人の見え方を右から選んで、その人の印を、見え方のお部屋につけましょう。



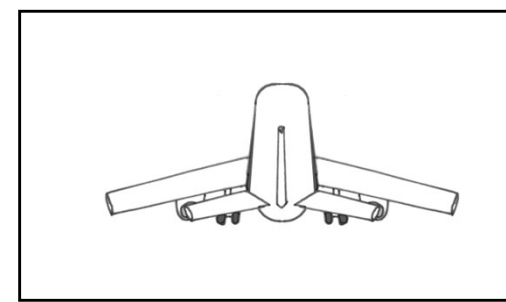
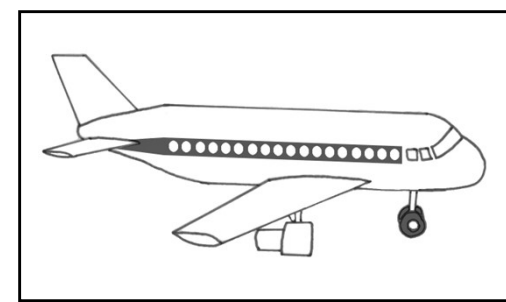
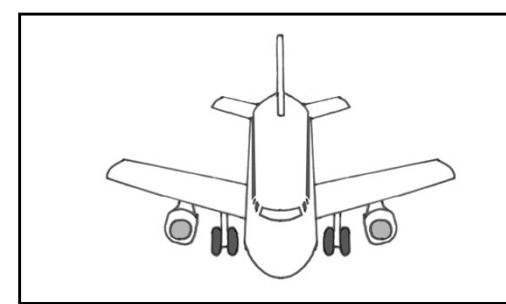
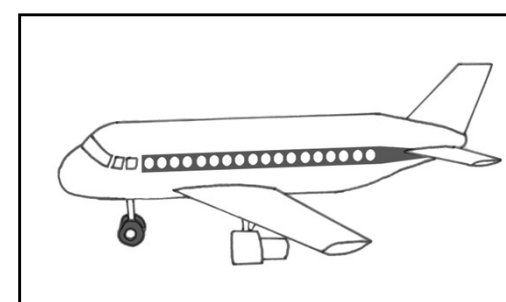
それぞれの人の見え方を右から選んで、その人の印を、見え方のお部屋につけましょう。



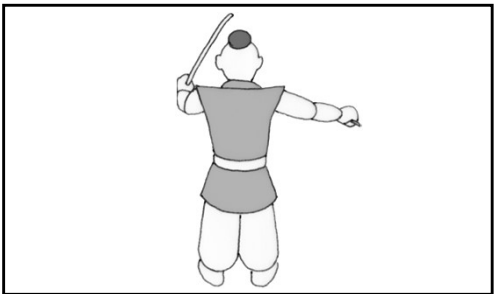
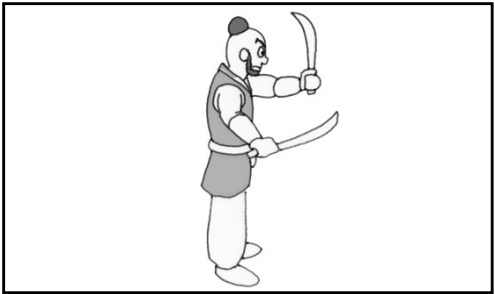
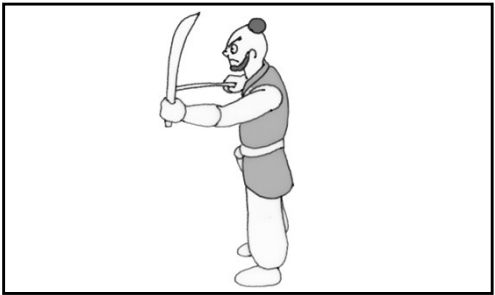
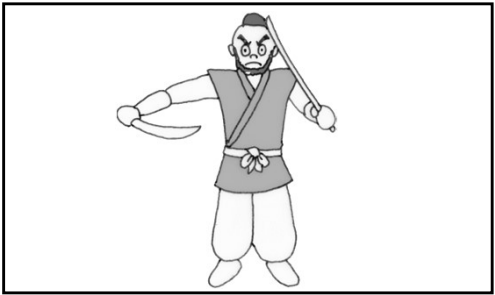
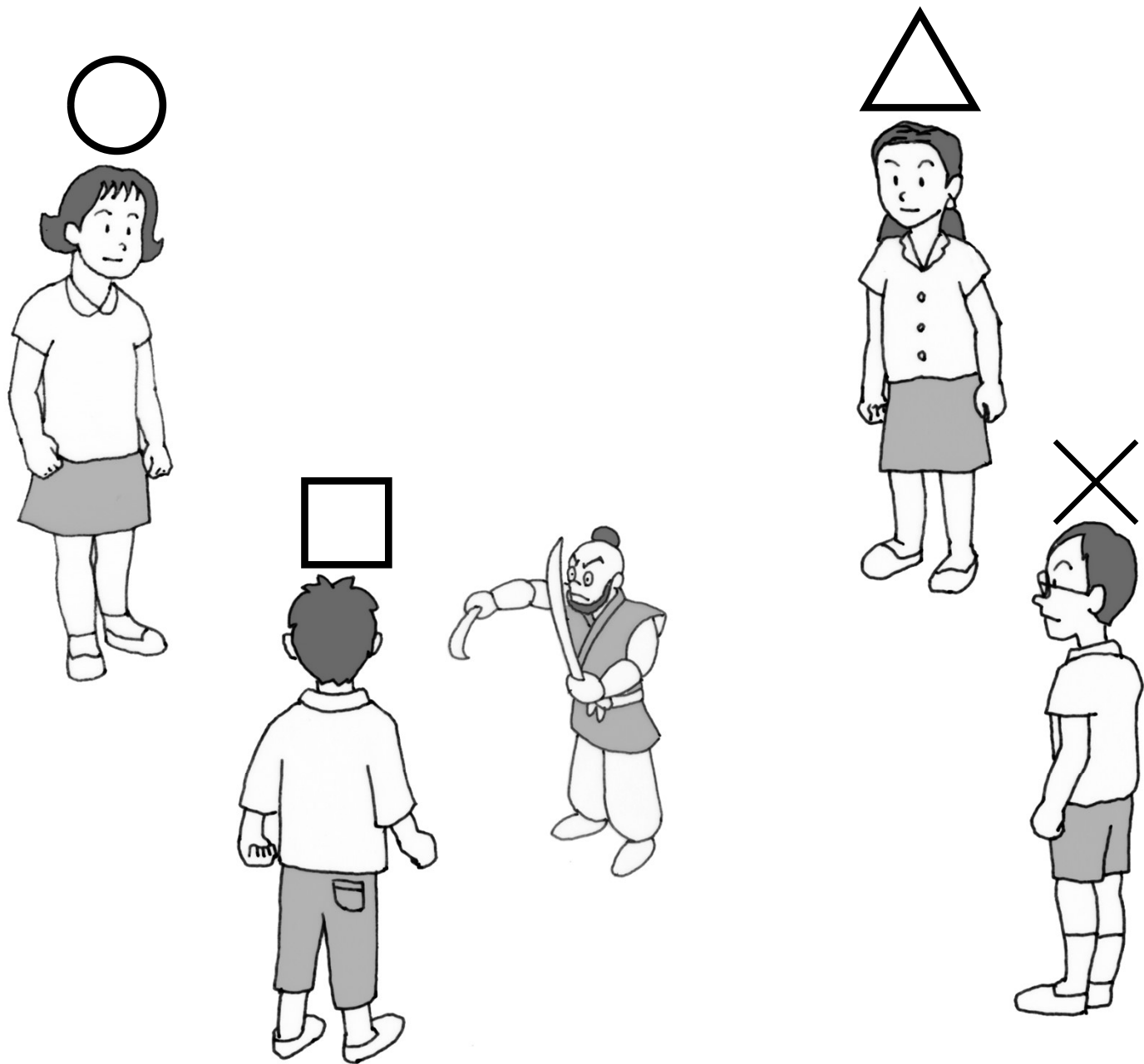
それぞれの人の見え方を右から選んで、その人の印を、見え方のお部屋につけましょう。



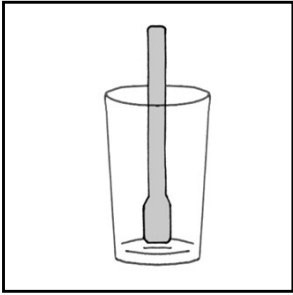
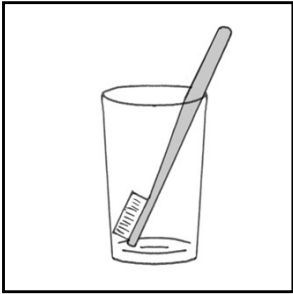
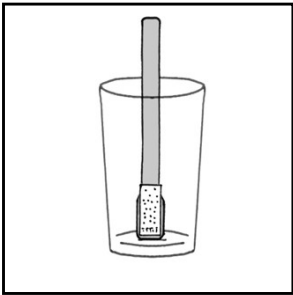
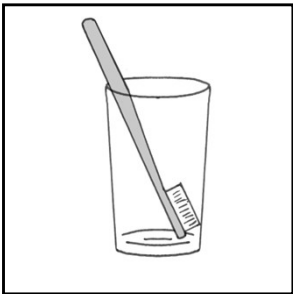
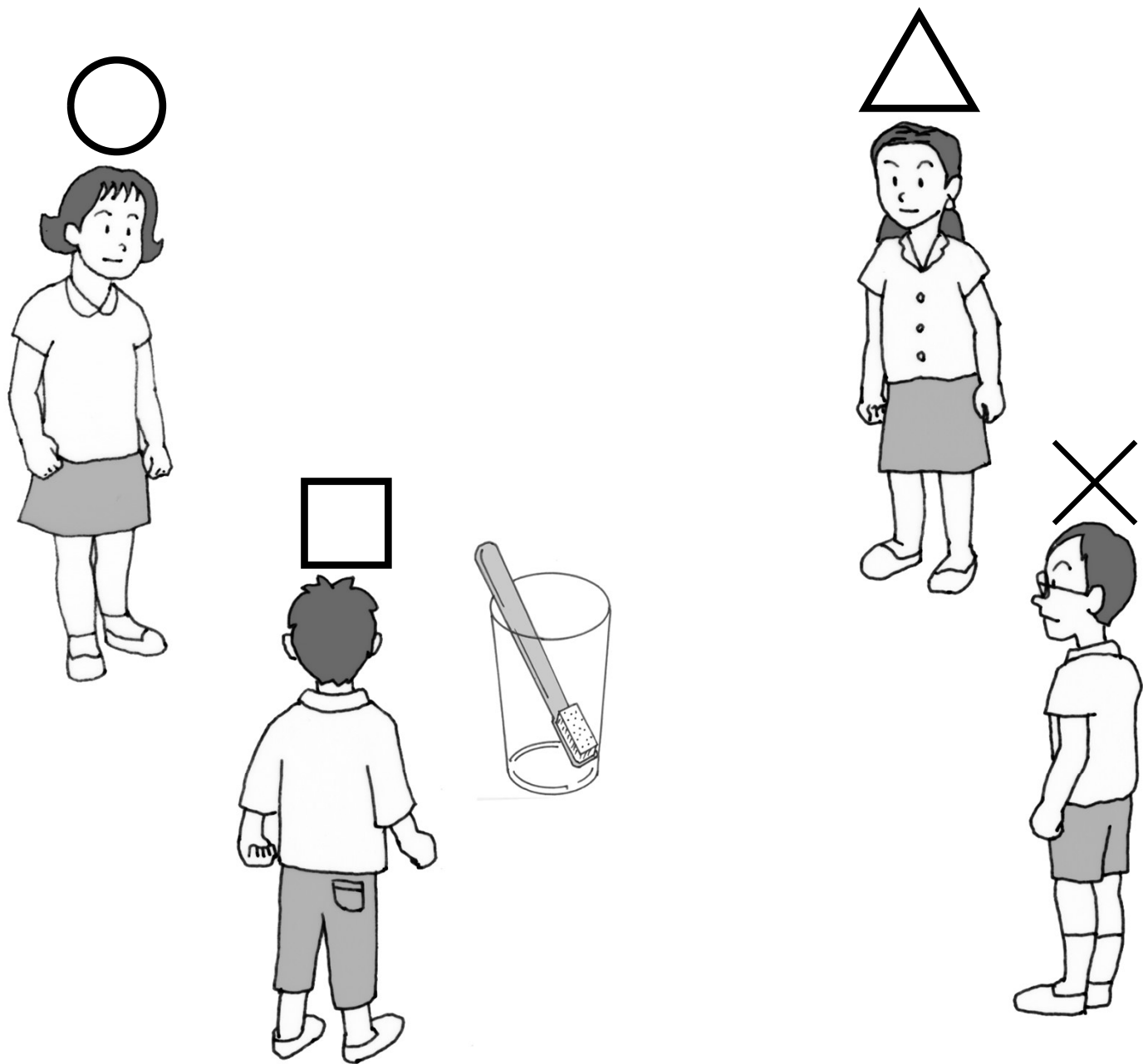
それぞれの人の見え方を右から選んで、その人の印を、見え方のお部屋につけましょう。



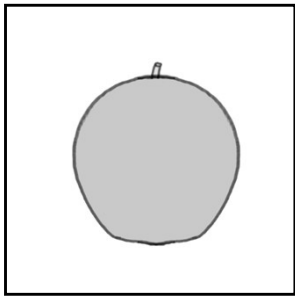
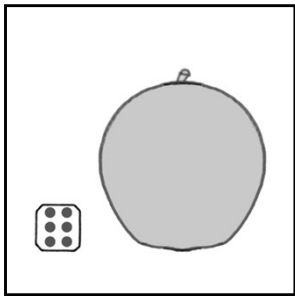
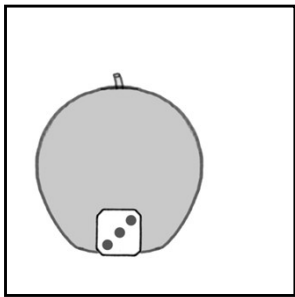
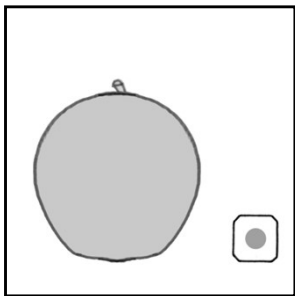
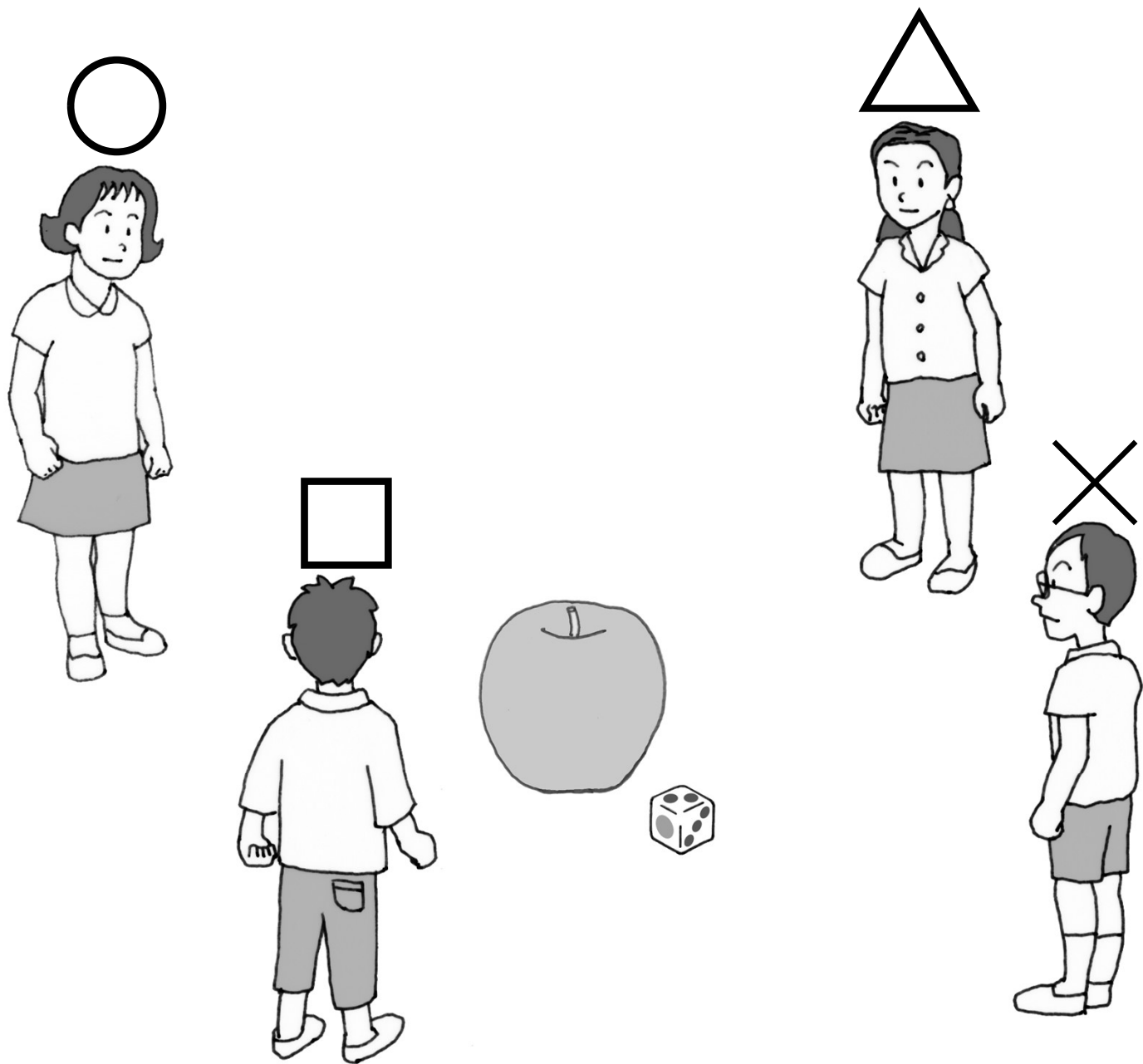
それぞれの人の見え方を右から選んで、その人の印を、見え方のお部屋につけましょう。



それぞれの人の見え方を右から選んで、その人の印を、見え方のお部屋につけましょう。

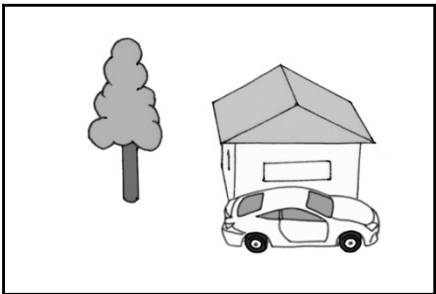
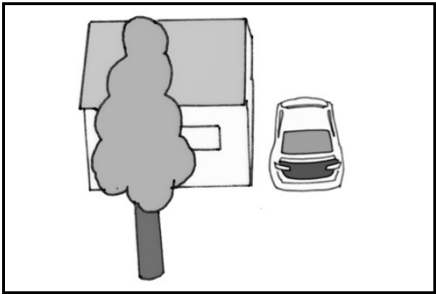
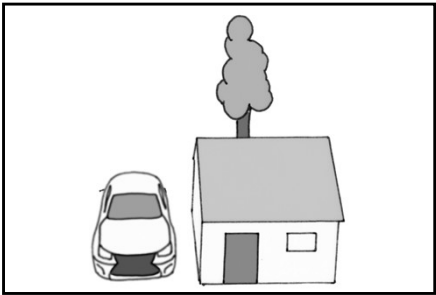
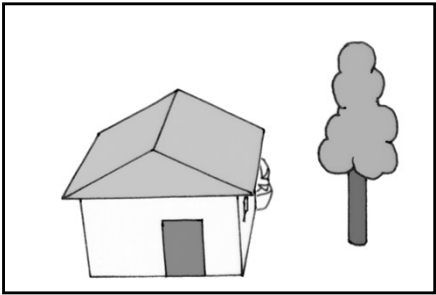
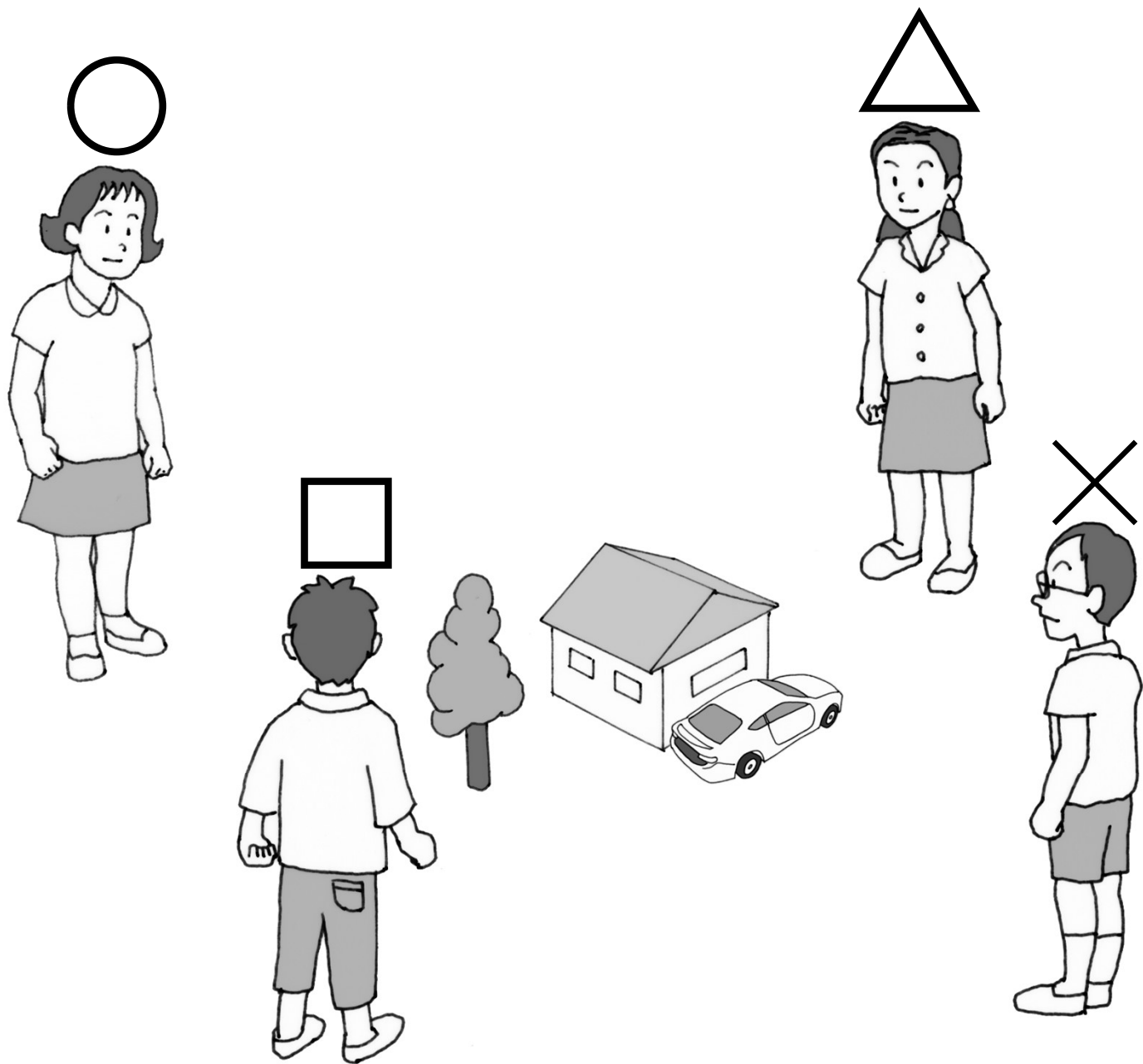


それぞれの人の見え方を右から選んで、その人の印を、見え方のお部屋につけましょう。

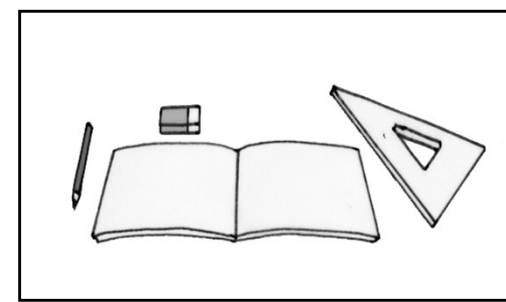
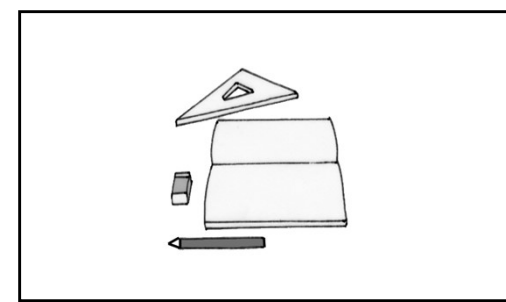
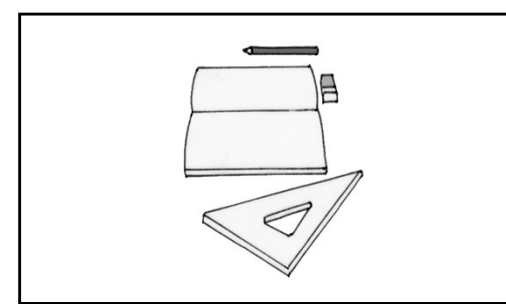
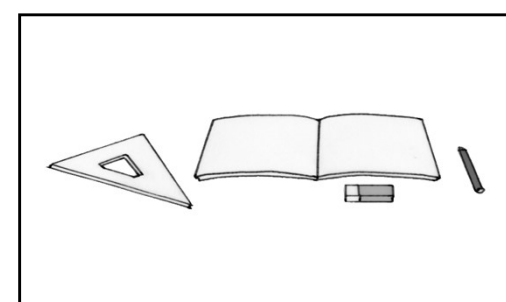
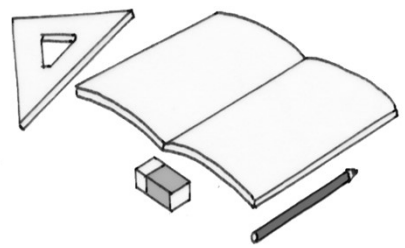




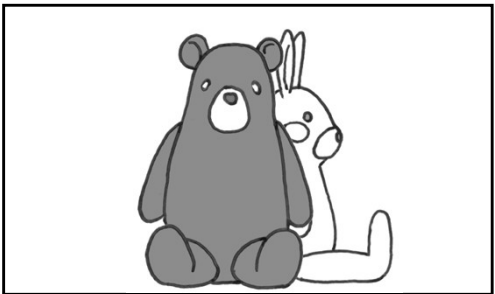
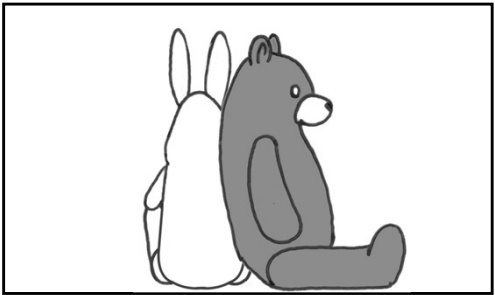
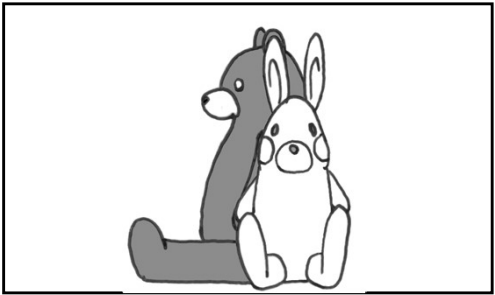
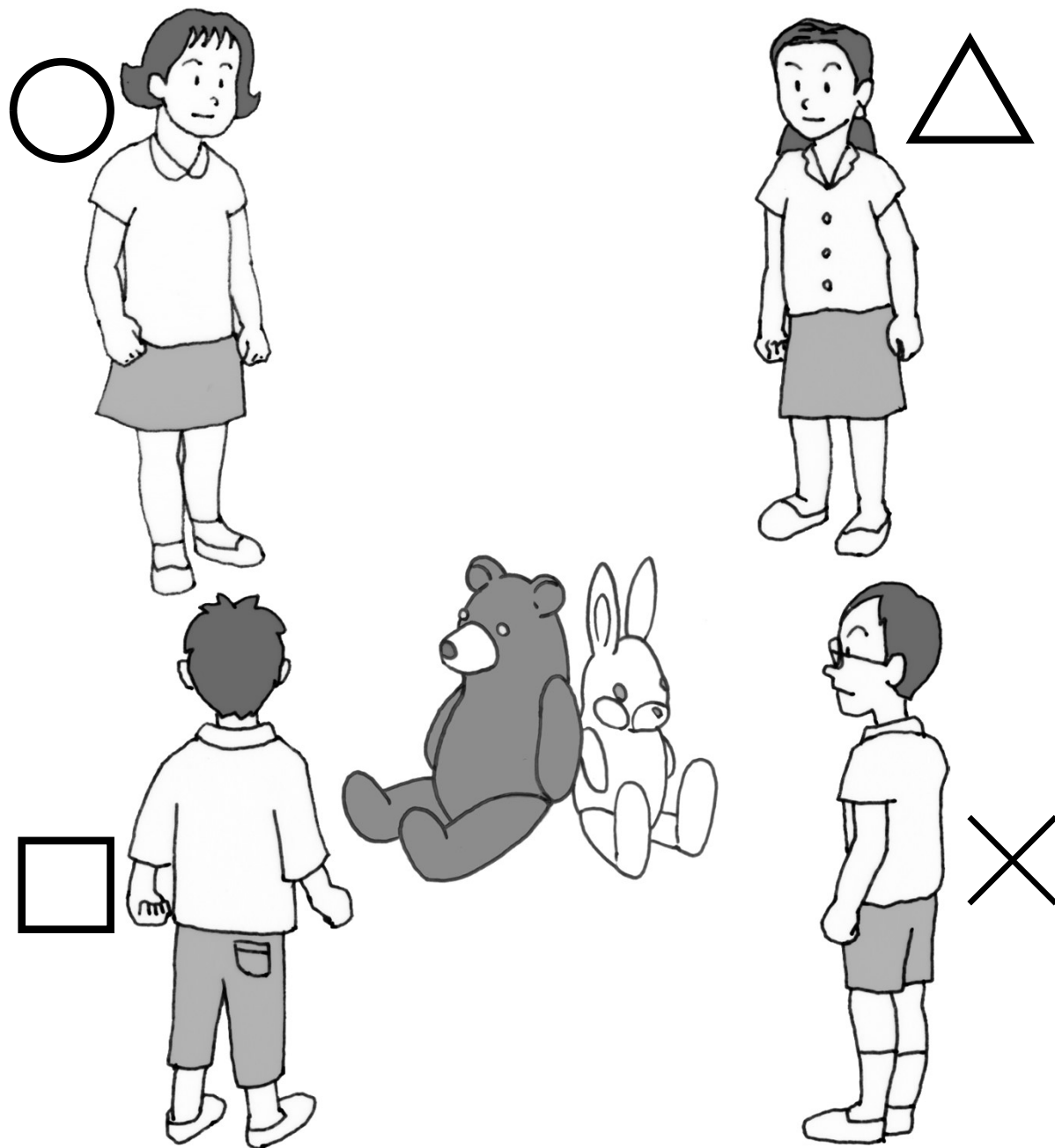
それぞれの人の見え方を右から選んで、その人の印を、見え方のお部屋につけましょう。



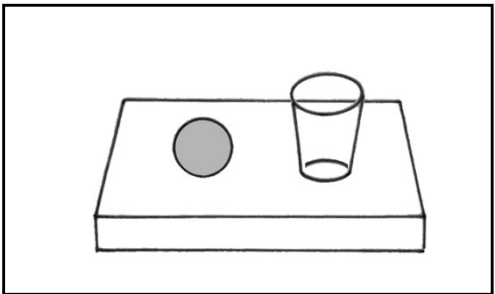
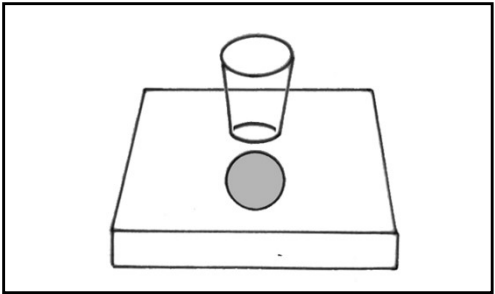
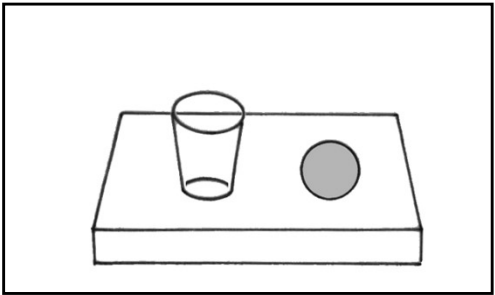
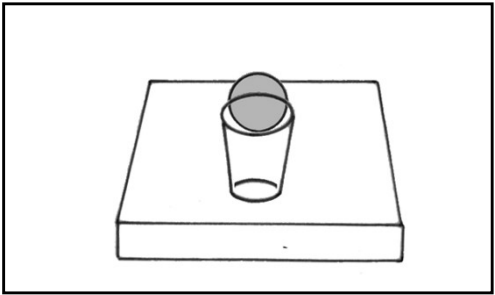
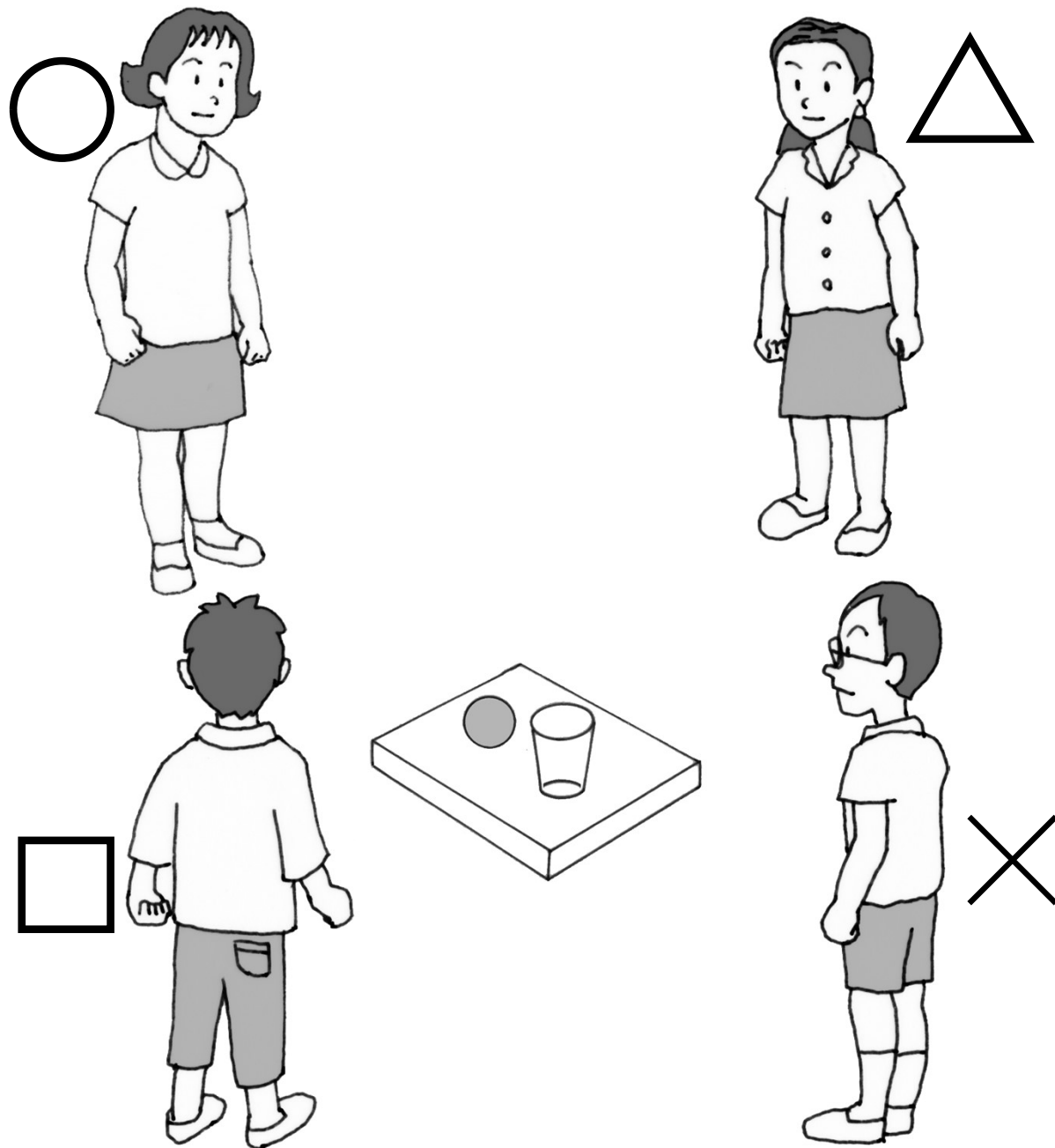
それぞれの人の見え方を右から選んで、その人の印を、見え方のお部屋につけましょう。



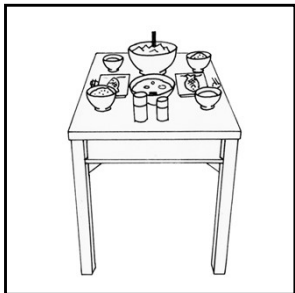
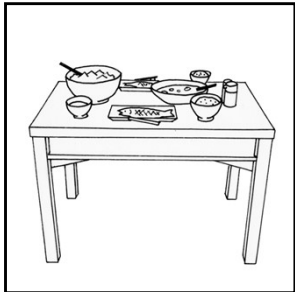
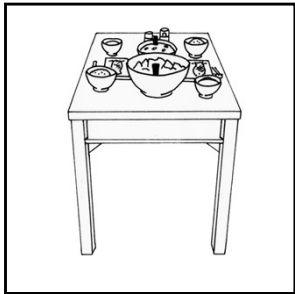
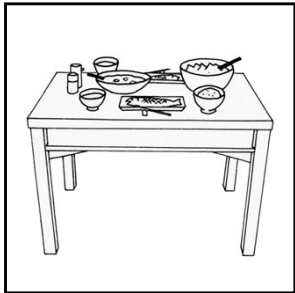
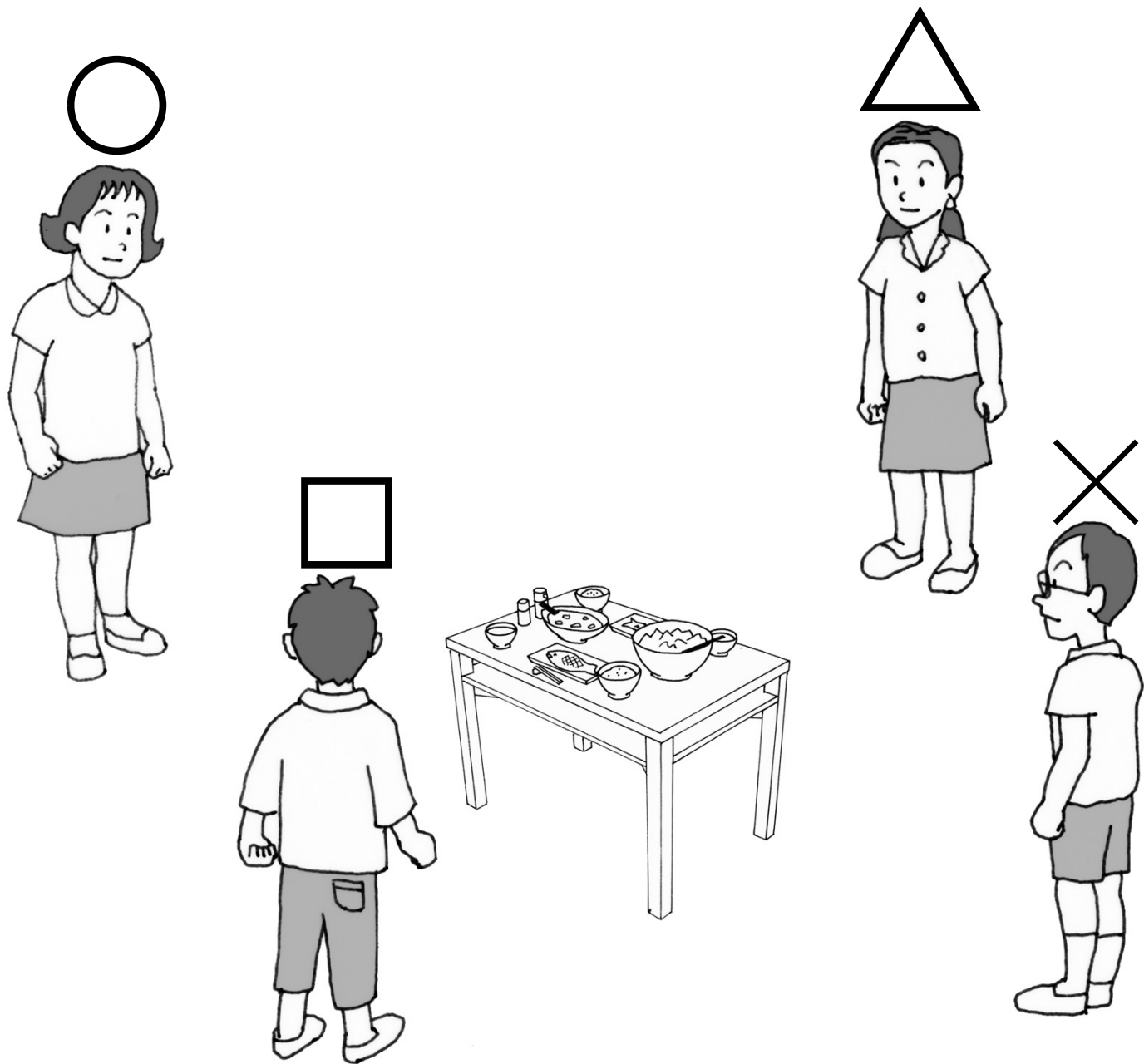
それぞれの人の見え方を右から選んで、その人の印を、見え方のお部屋につけましょう。



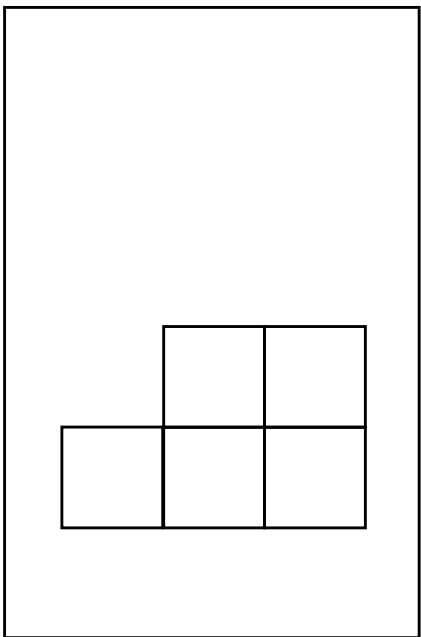
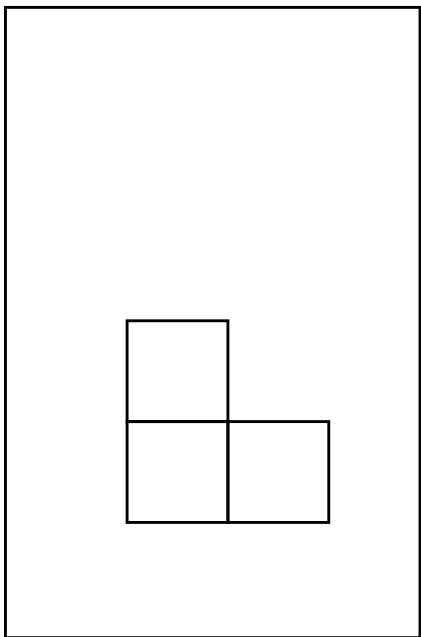
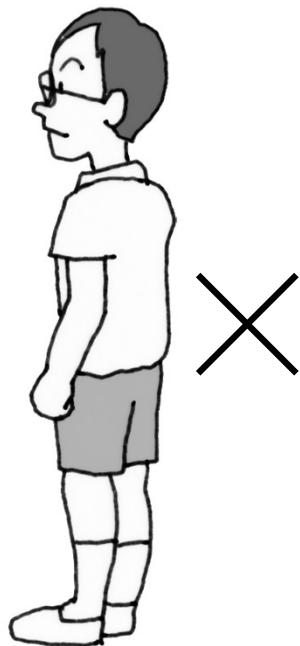
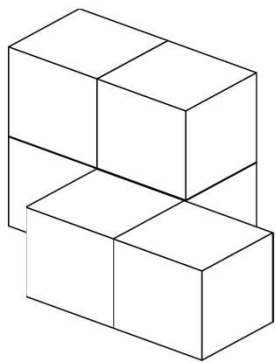
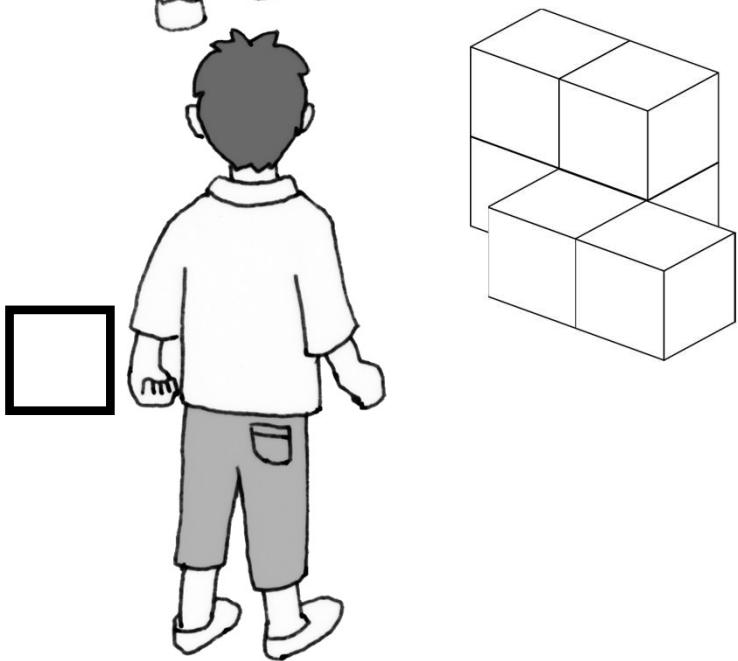
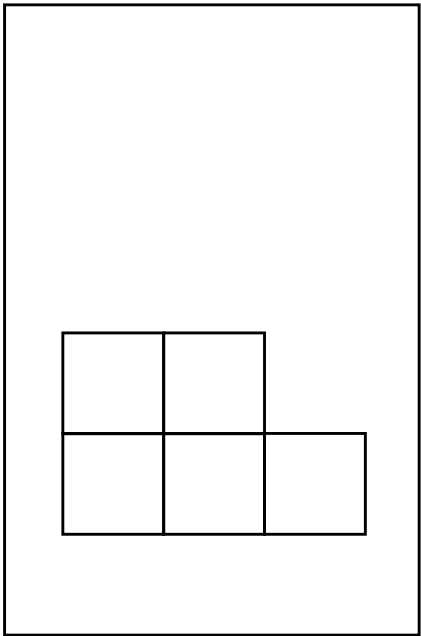
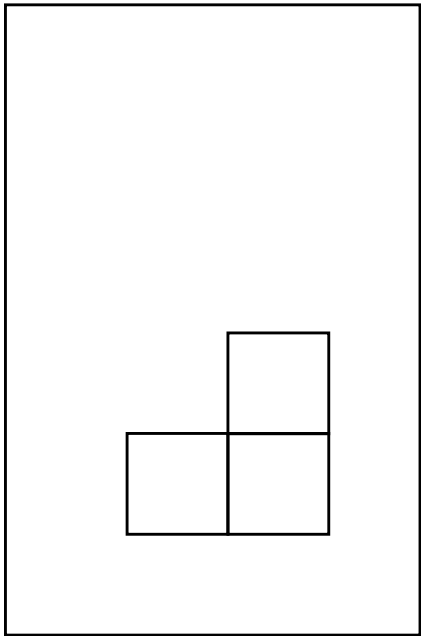
それぞれの人の見え方を右から選んで、その人の印を、見え方のお部屋につけましょう。



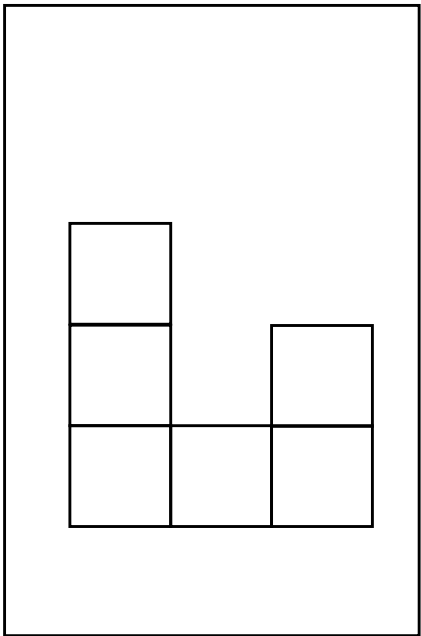
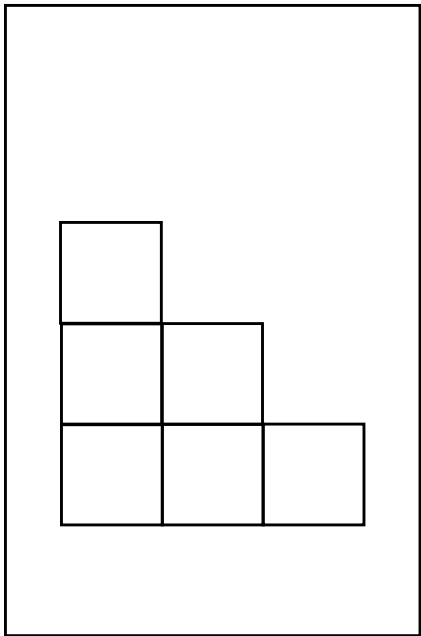
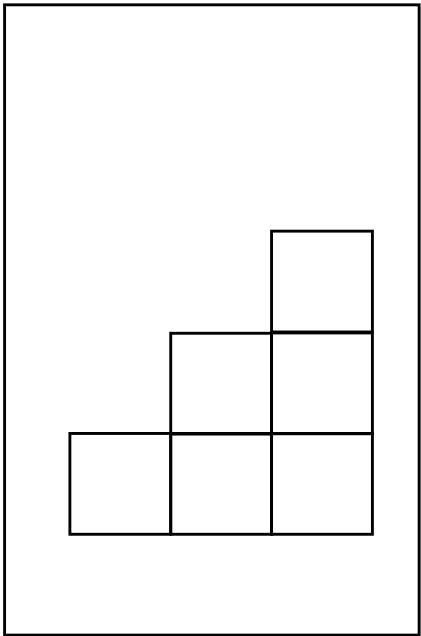
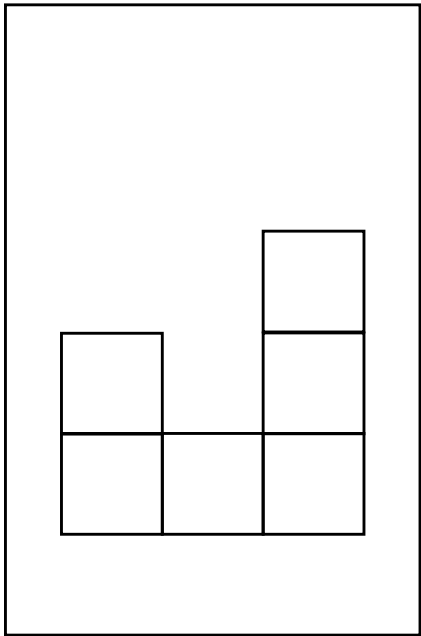
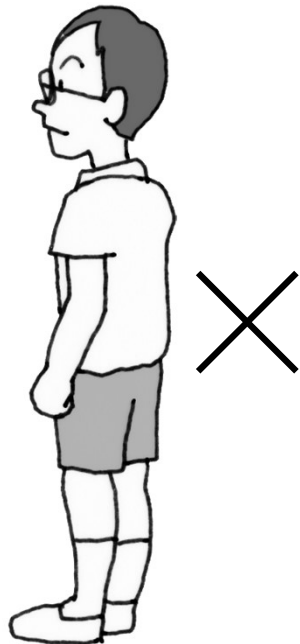
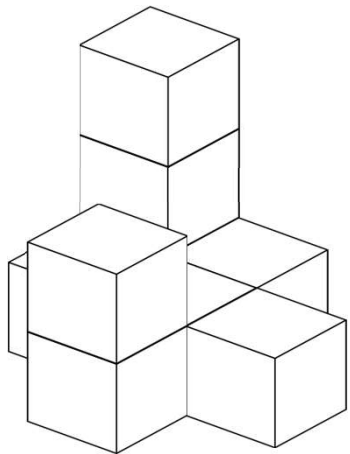
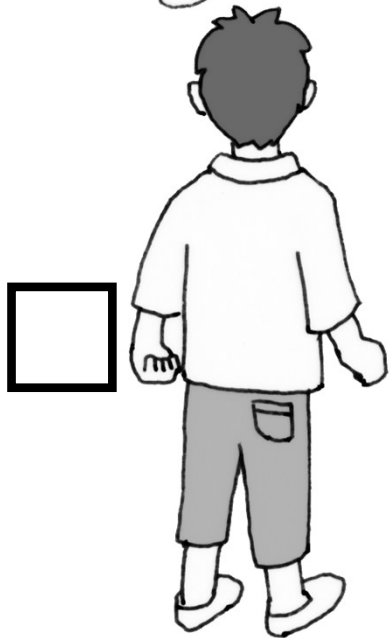
それぞれの人の見え方を右から選んで、その人の印を、見え方のお部屋につけましょう。



それぞれの人の見え方を右から選んで、その人の印を、見え方のお部屋につけましょう。



それぞれの人の見え方を右から選んで、その人の印を、見え方のお部屋につけましょう。



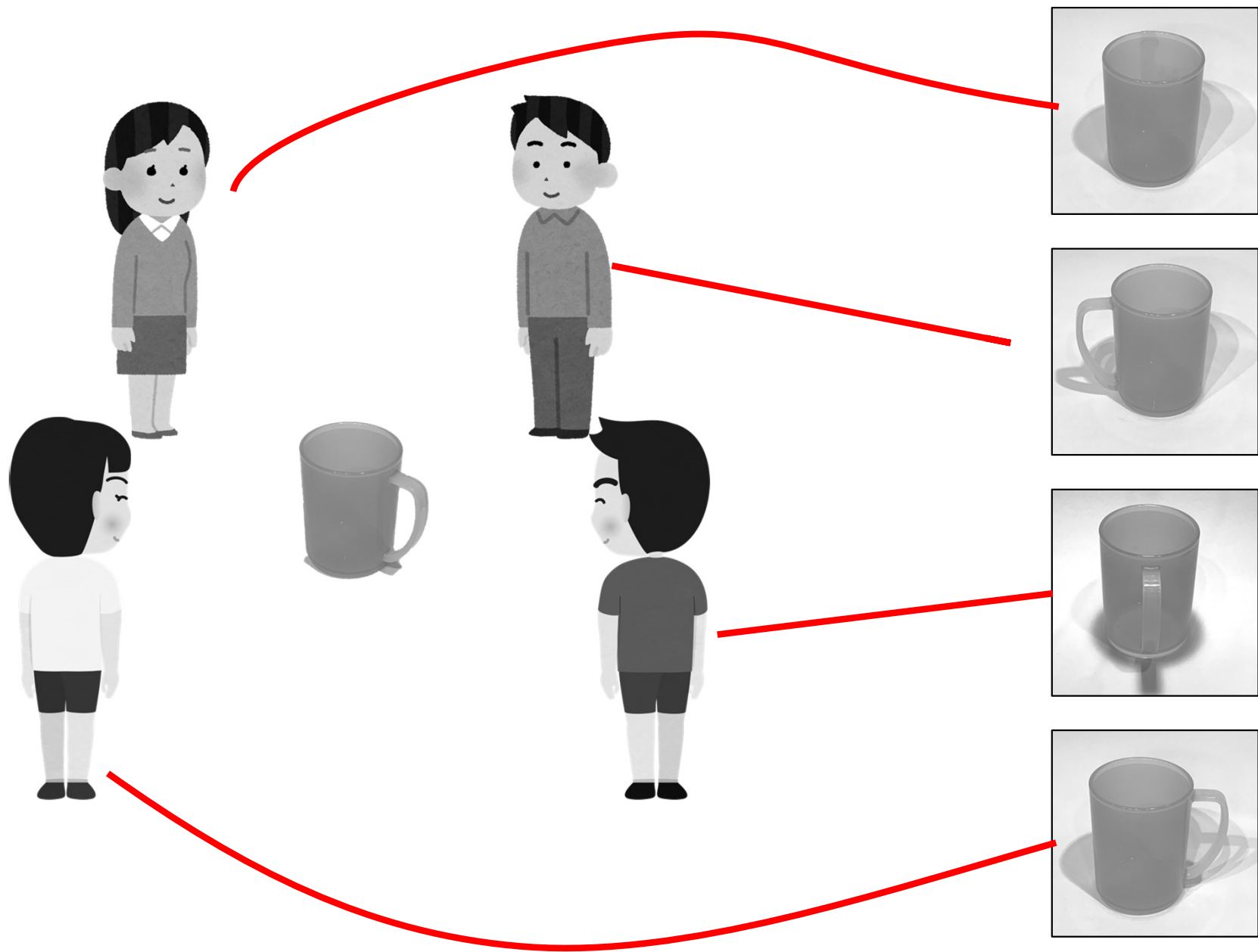
# 解答

## 2 1 四方からの観察 1

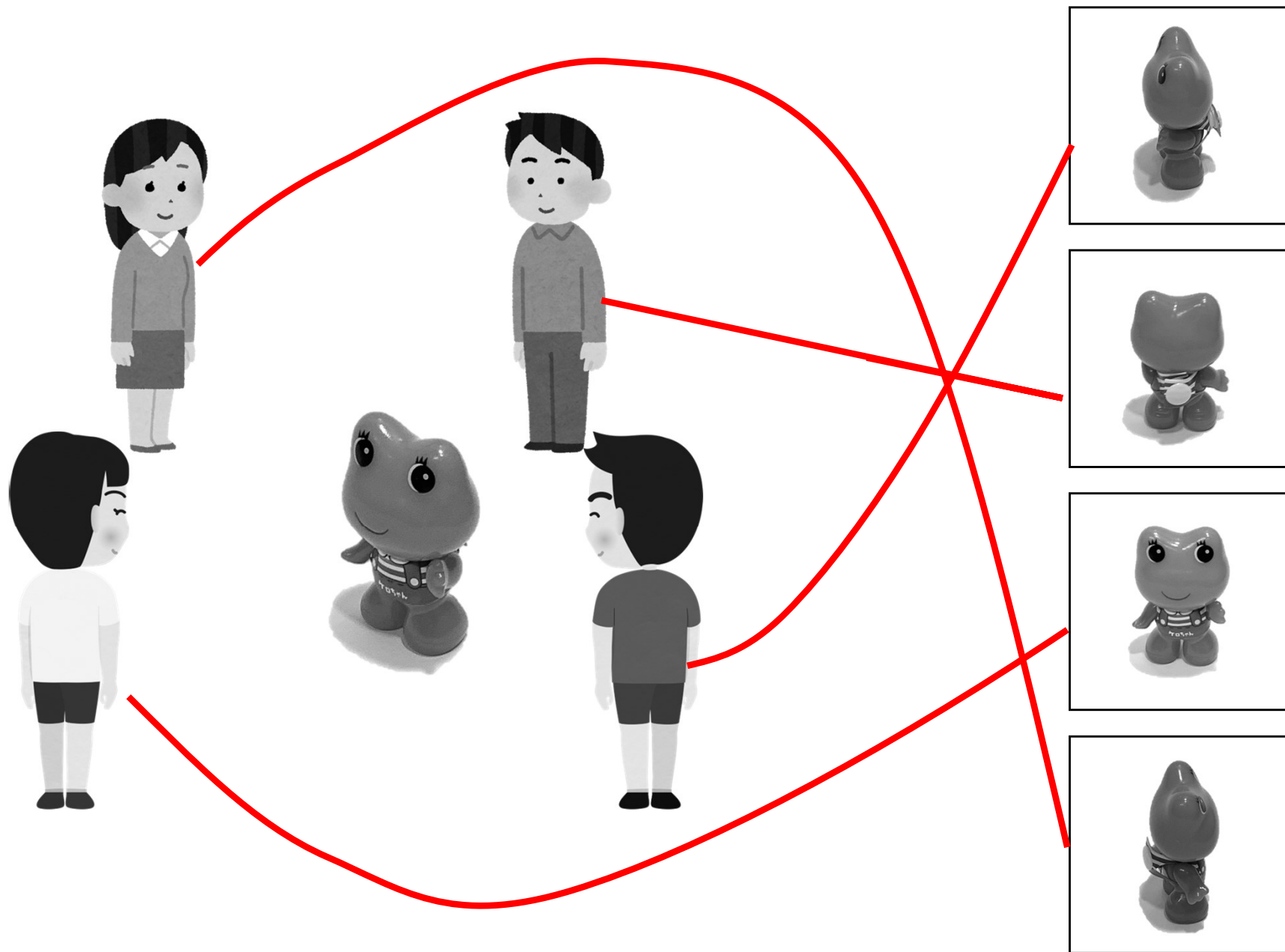




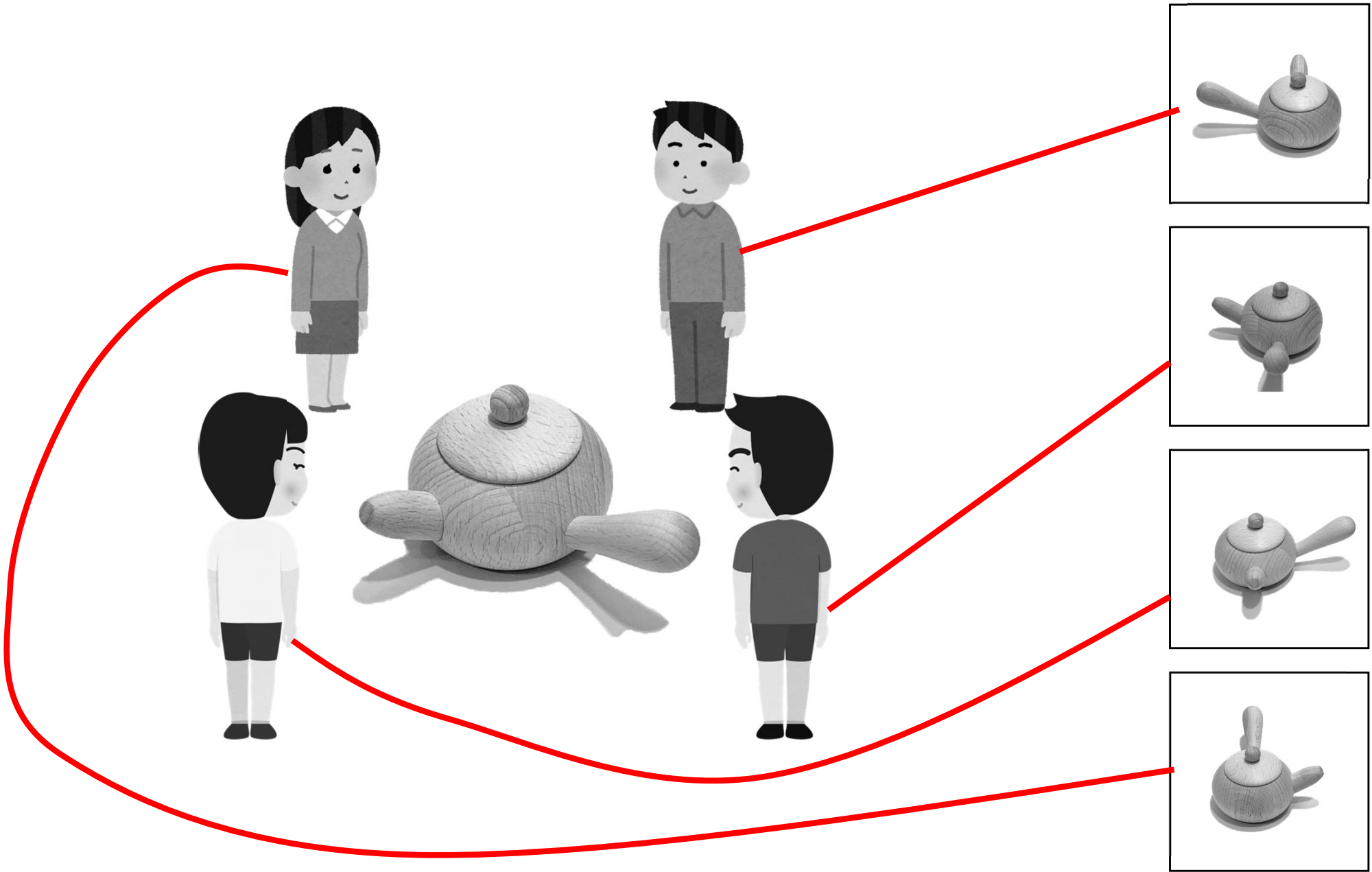
それぞれの人からはどのように見えていますか。その人の見え方を右から選んで、線でつなぎましょう。



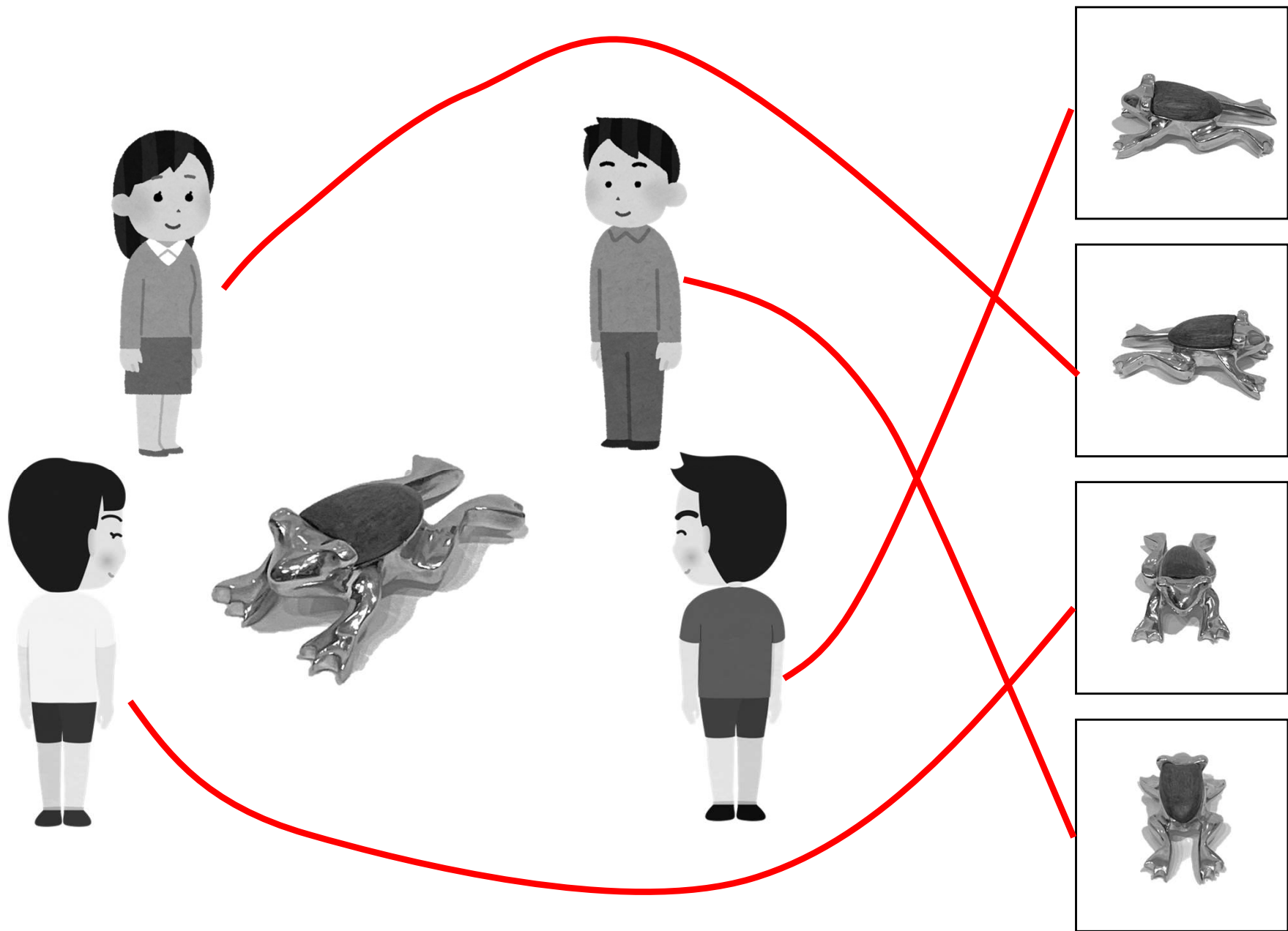
それぞれの人からはどのように見えていますか。その人の見え方を右から選んで、線でつなぎましょう。



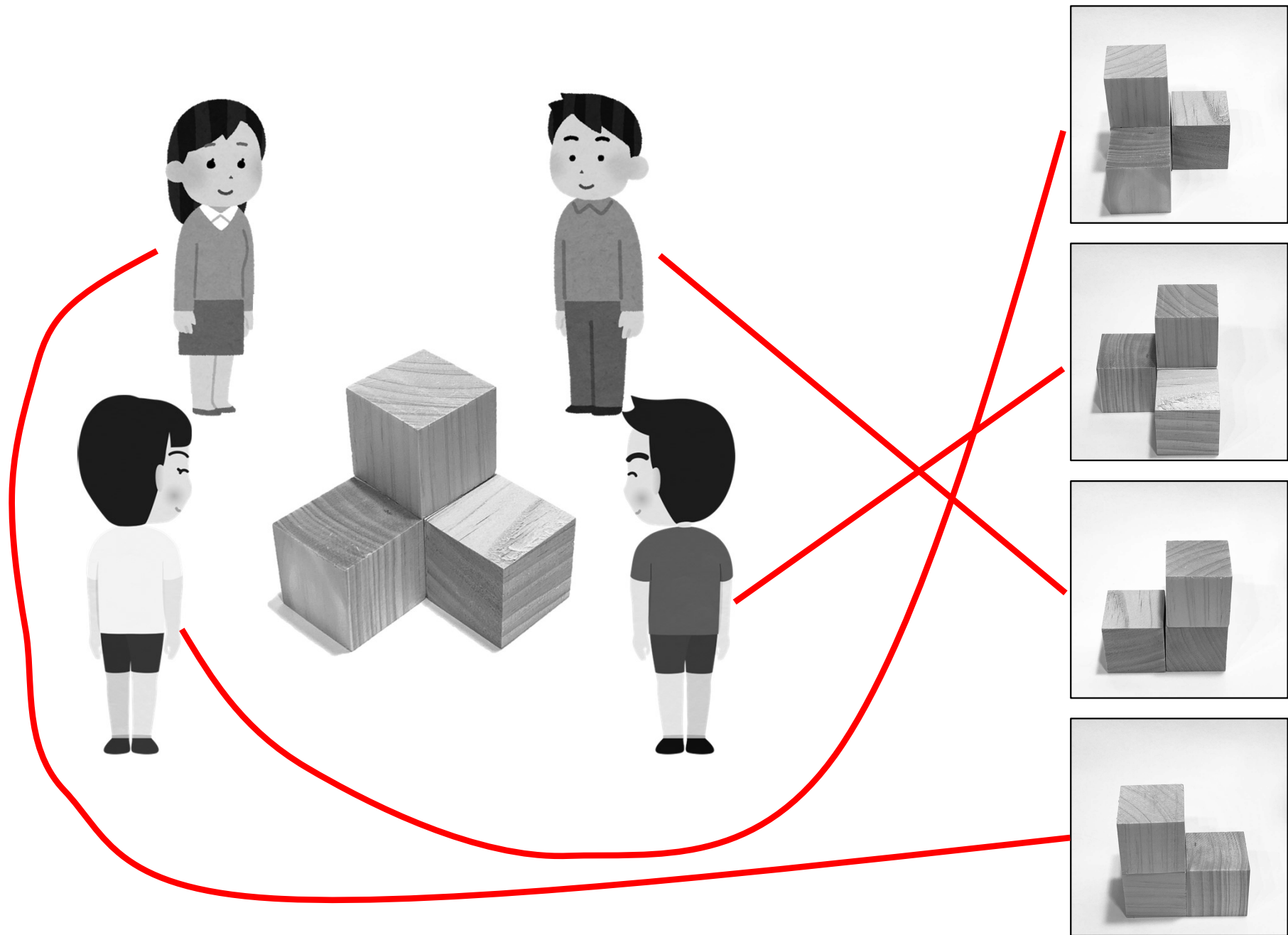
それぞれの人からはどのように見えていますか。その人の見え方を右から選んで、線でつなぎましょう。



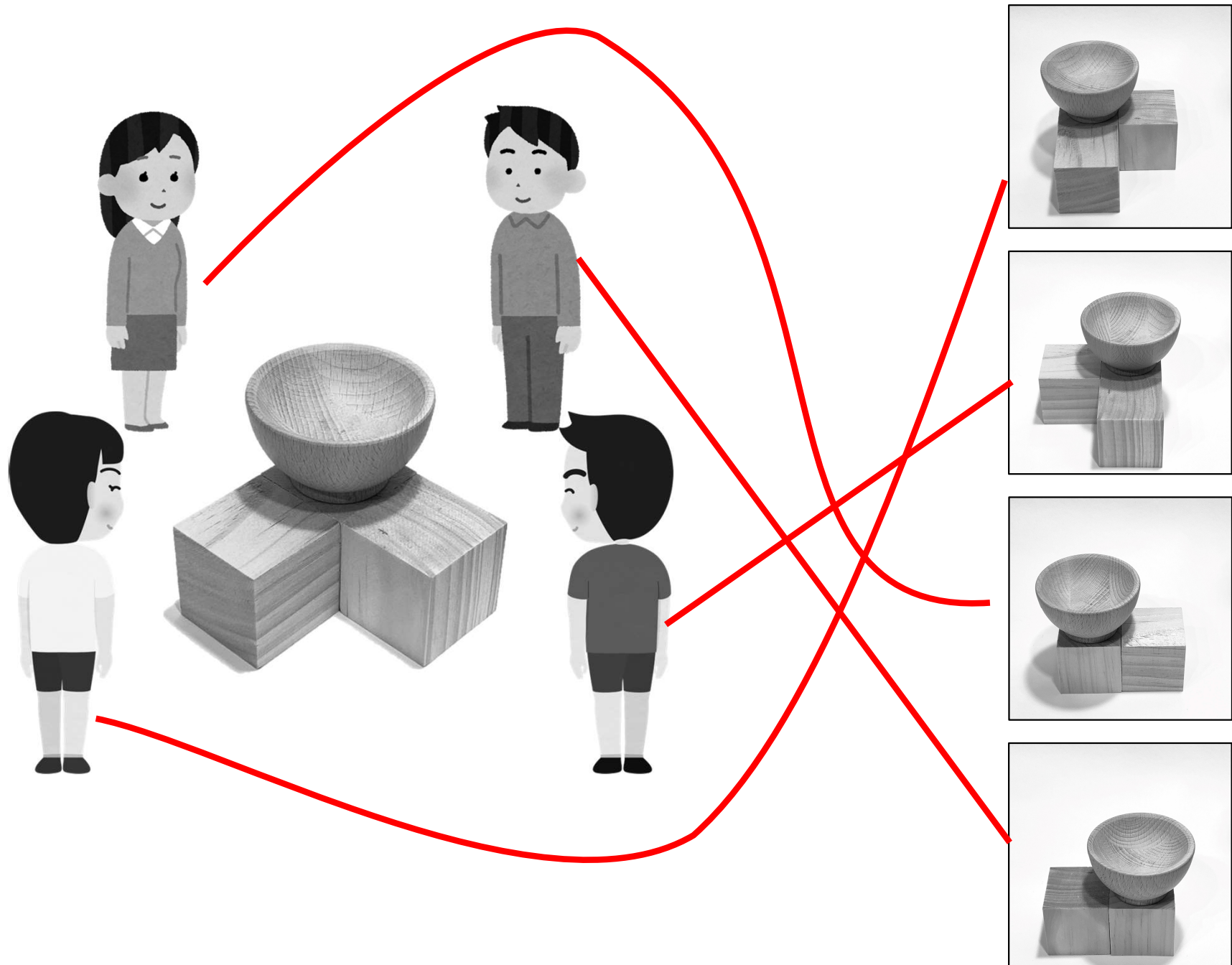
それぞれの人からはどのように見えていますか。その人の見え方を右から選んで、線でつなぎましょう。



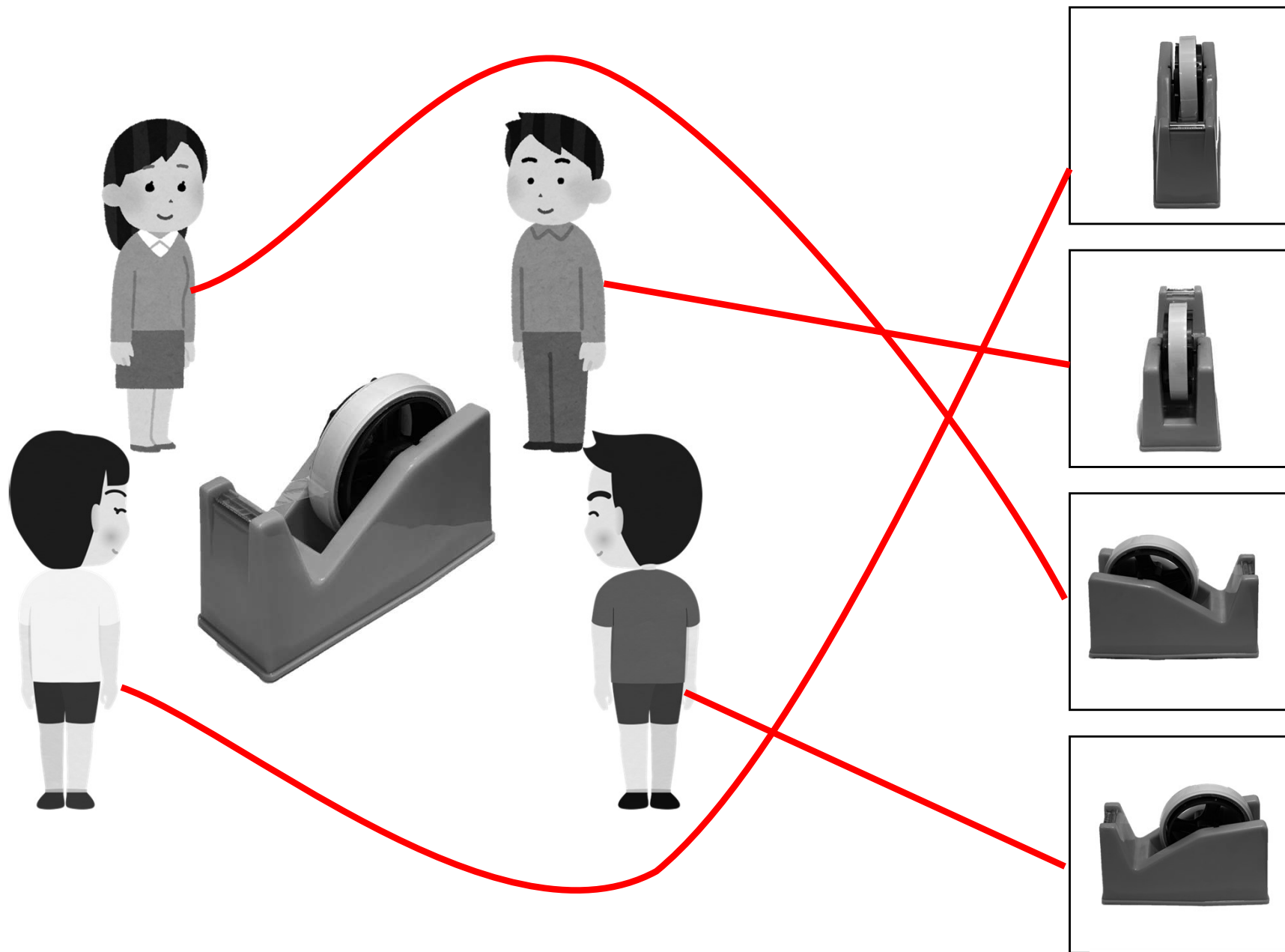
それぞれの人からはどのように見えていますか。その人の見え方を右から選んで、線でつなぎましょう。



それぞれの人からはどのように見えていますか。その人の見え方を右から選んで、線でつなぎましょう。

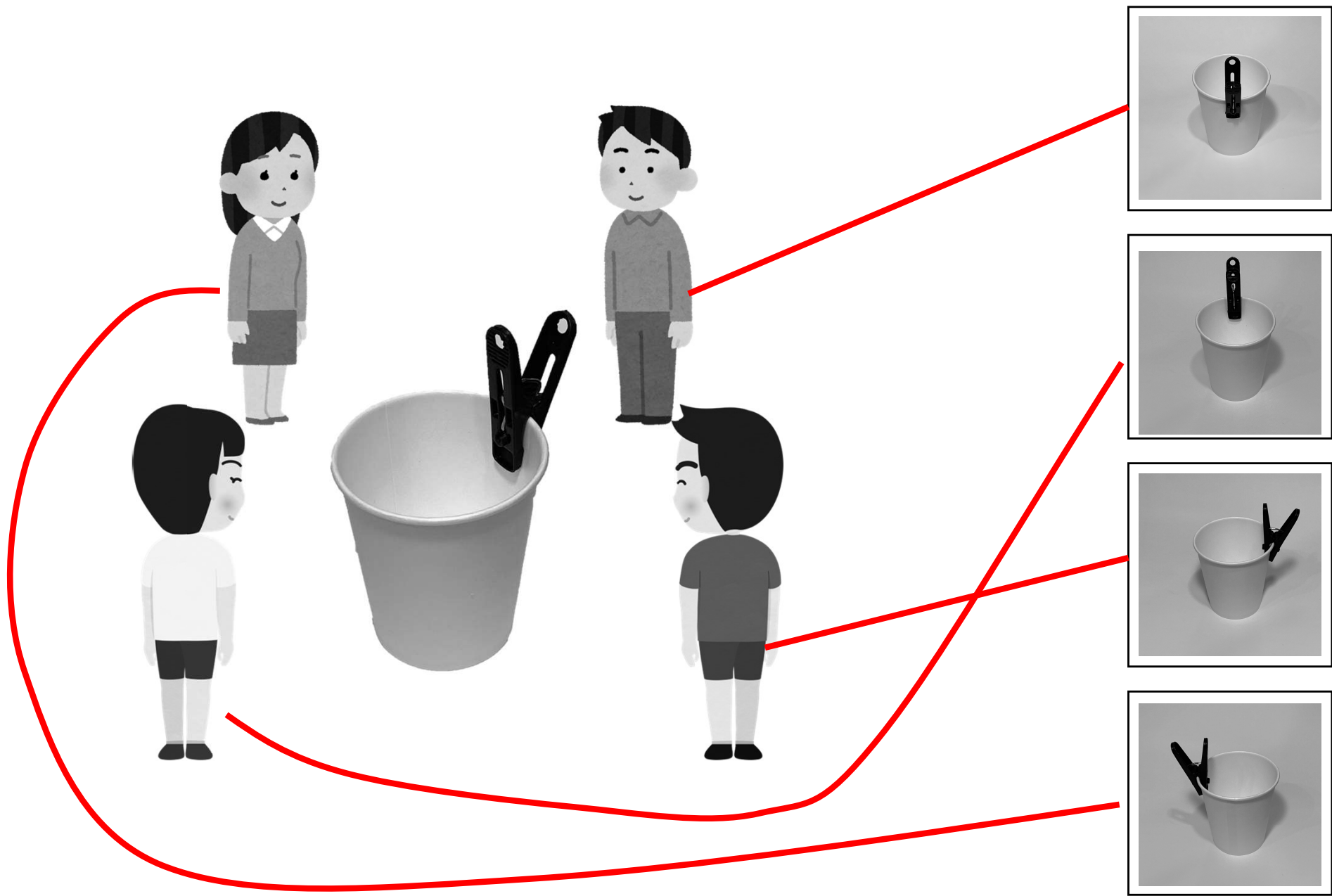


それぞれの人からはどのように見えていますか。その人の見え方を右から選んで、線でつなぎましょう。



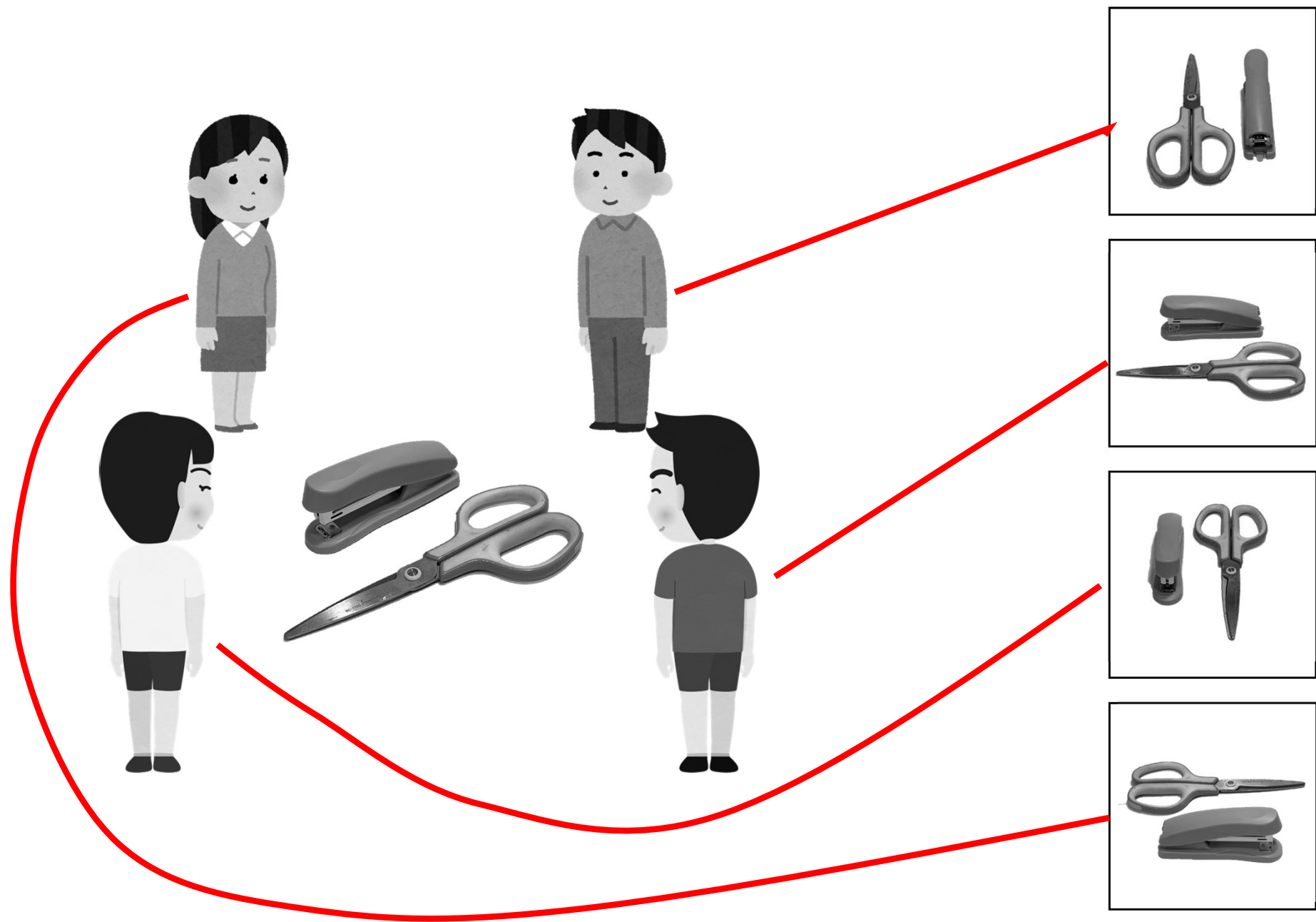


それぞれの人からはどのように見えていますか。その人の見え方を右から選んで、線でつなぎましょう。

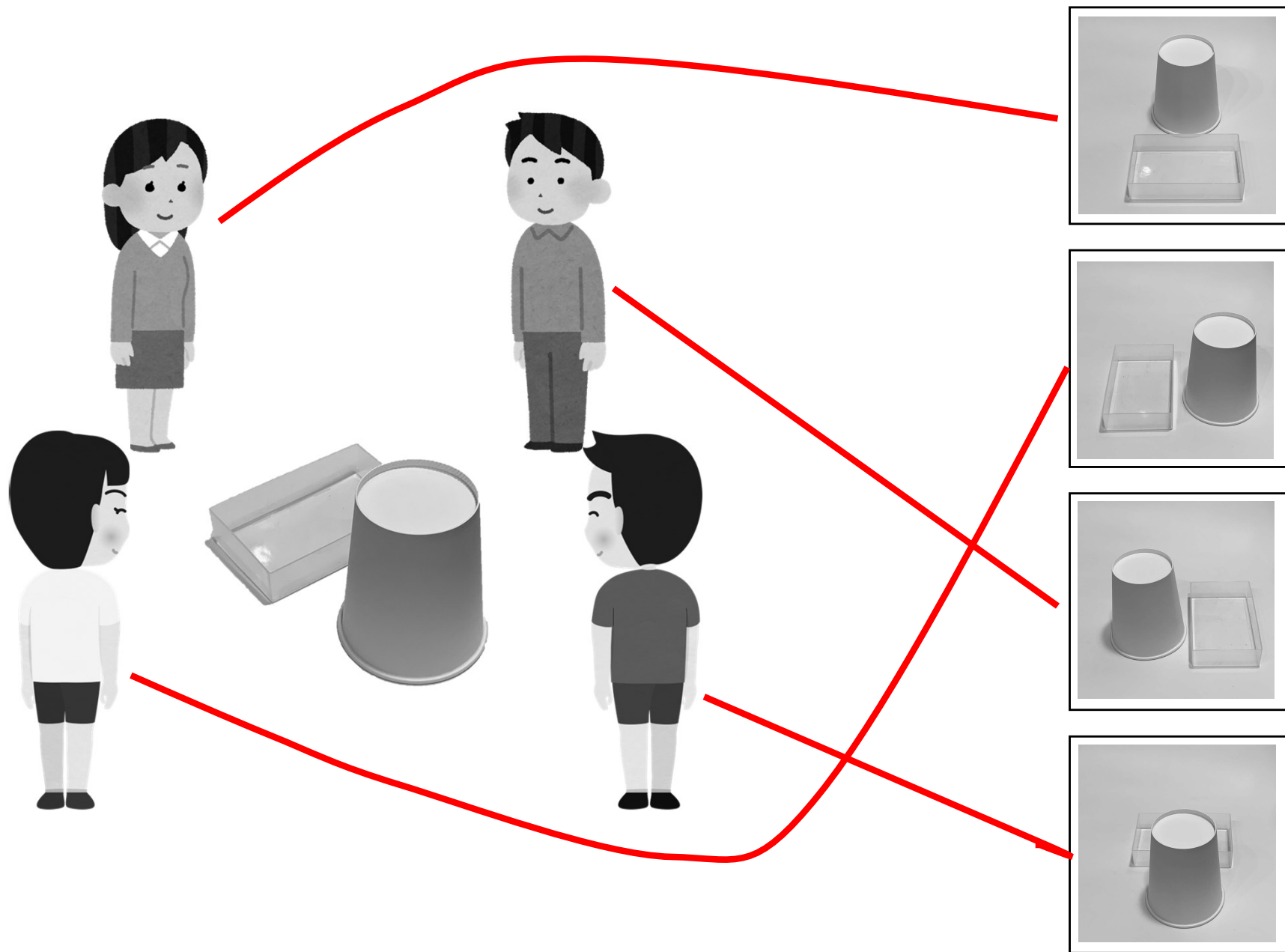




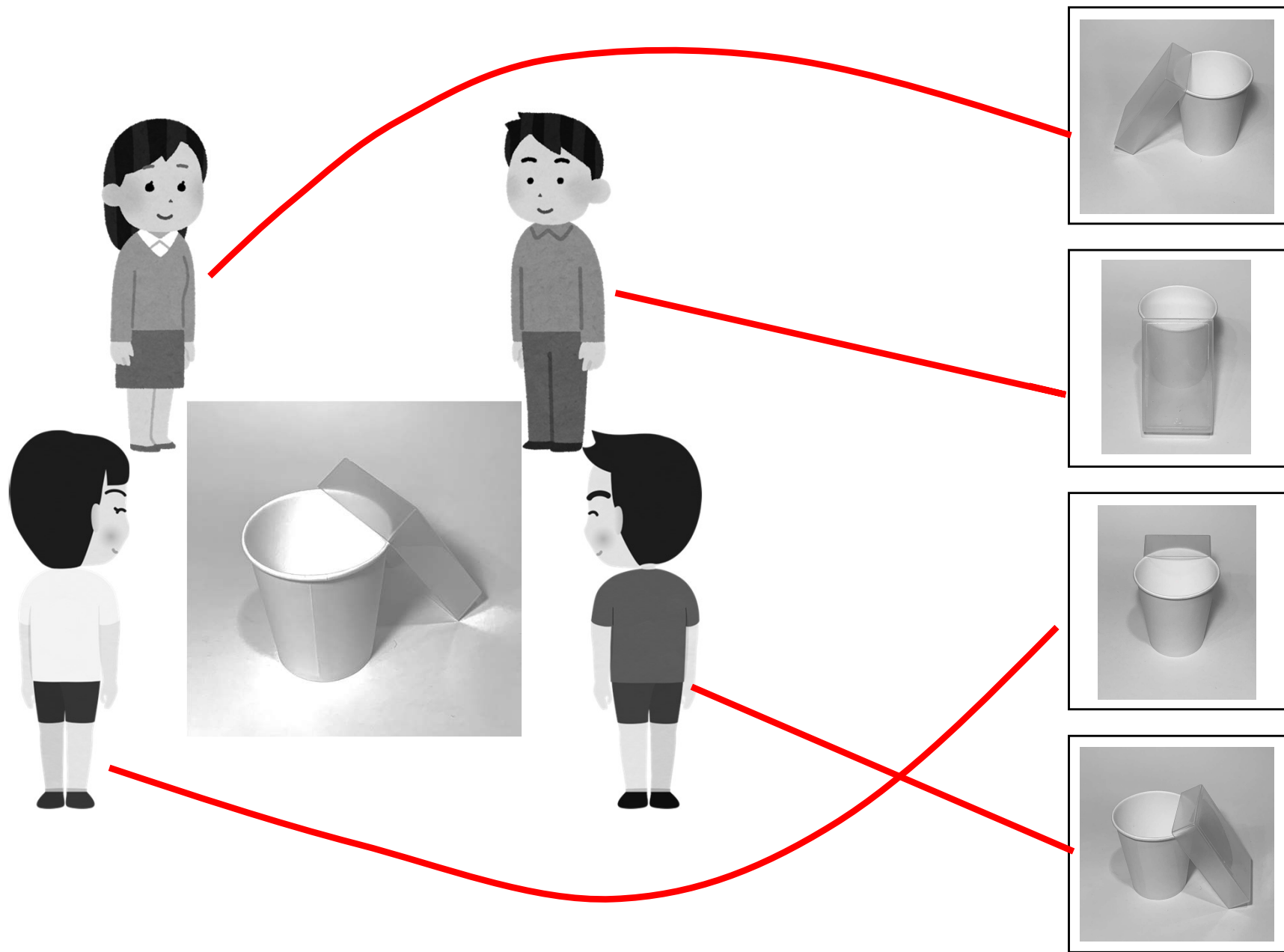
それぞれの人からはどのように見えていますか。その人の見え方を右から選んで、線でつなぎましょう。



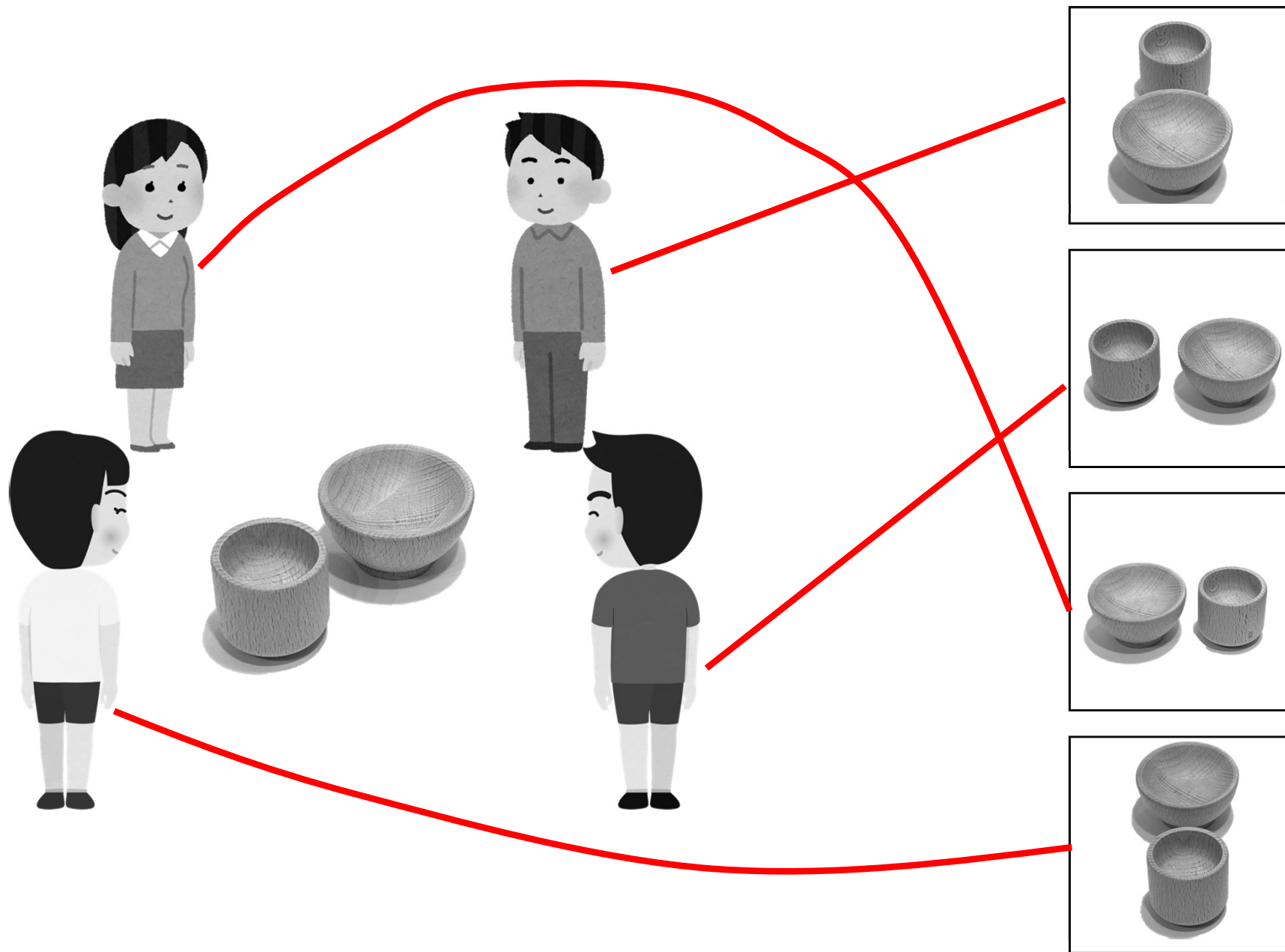
それぞれの人からはどのように見えていますか。その人の見え方を右から選んで、線でつなぎましょう。



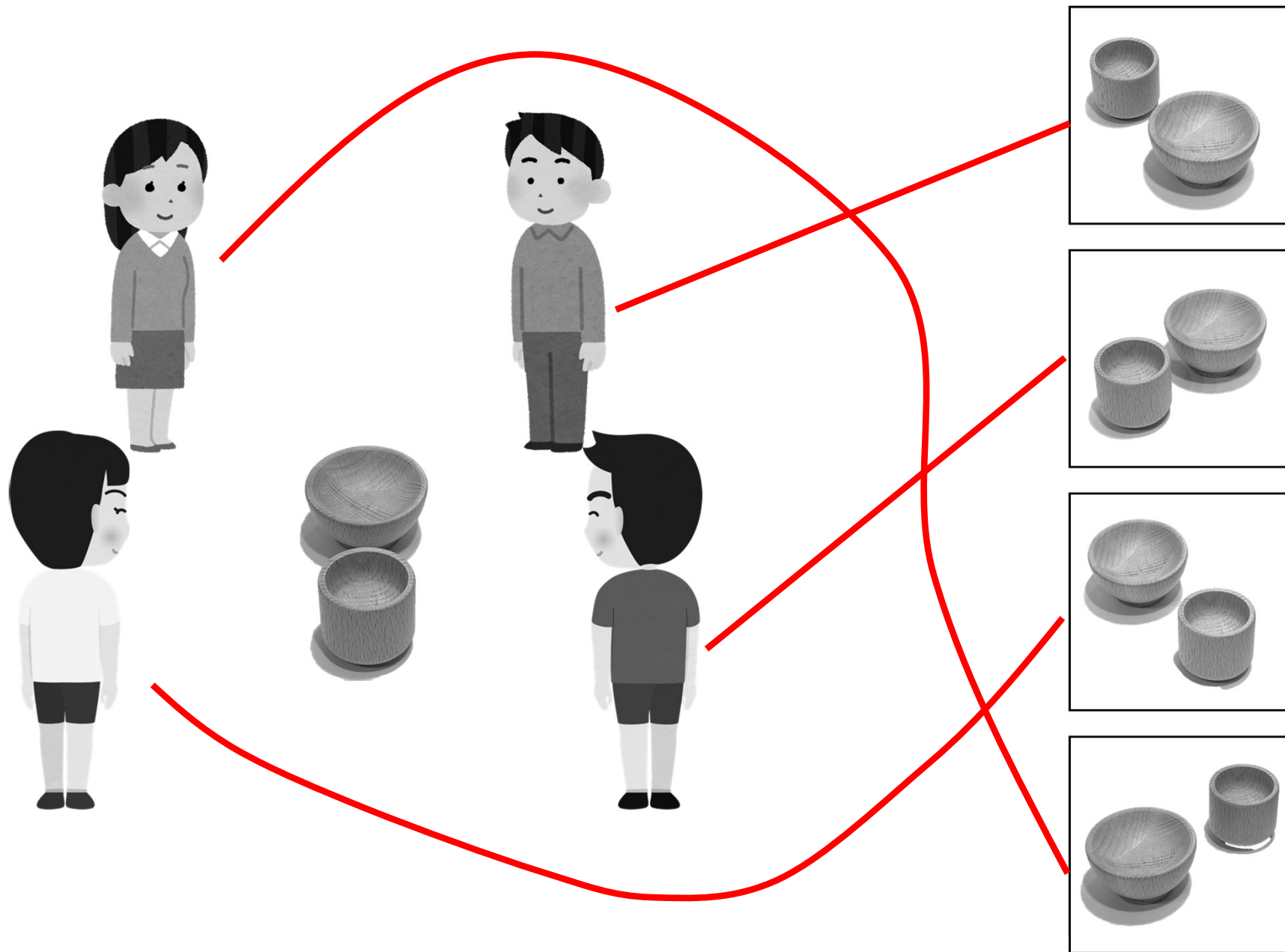
それぞれの人からはどのように見えていますか。その人の見え方を右から選んで、線でつなぎましょう。



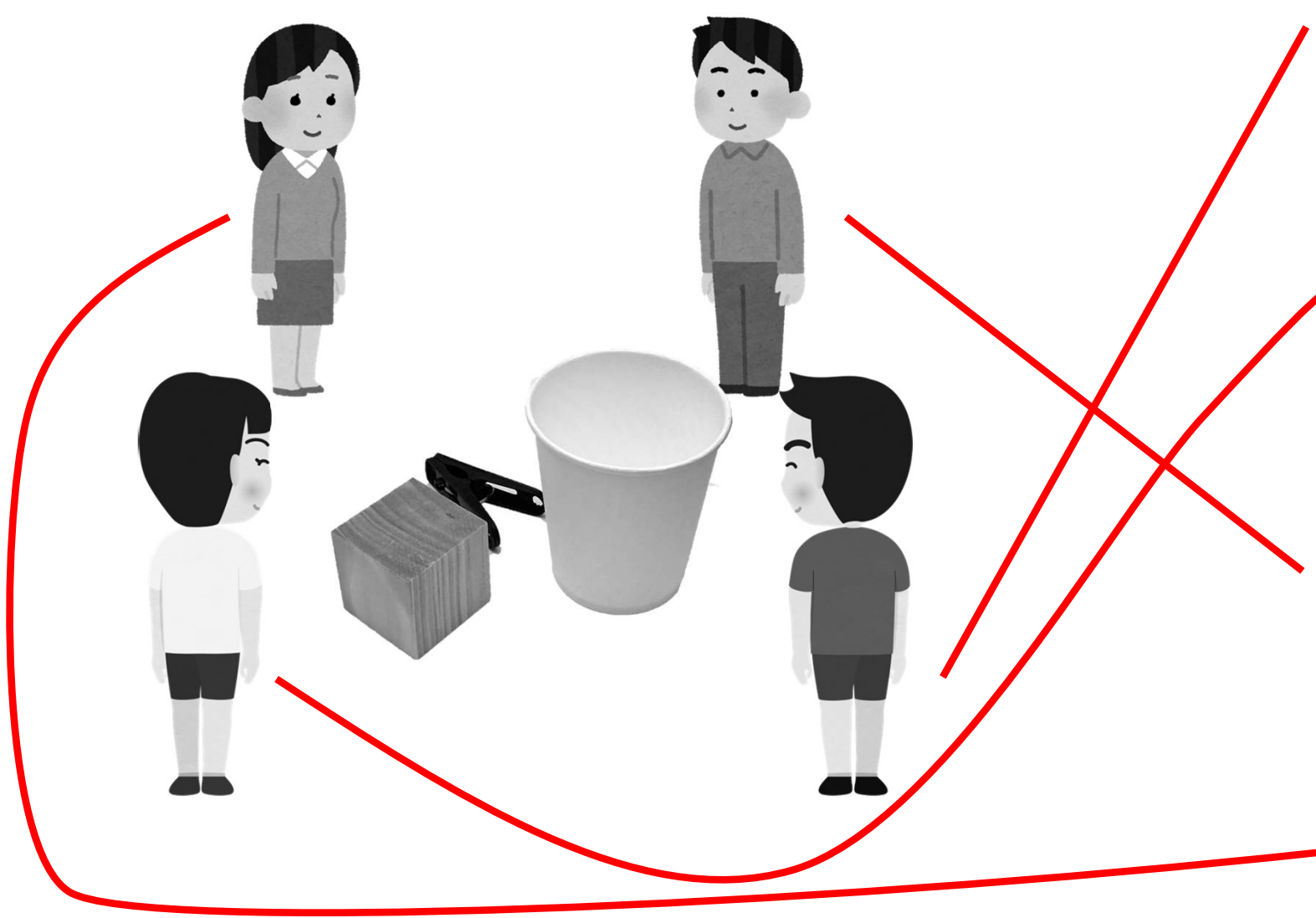
それぞれの人からはどのように見えていますか。その人の見え方を右から選んで、線でつなぎましょう。



それぞれの人からはどのように見えていますか。その人の見え方を右から選んで、線でつなぎましょう。



それぞれの人からはどのように見えていますか。その人の見え方を右から選んで、線でつなぎましょう。



それぞれの人からはどのように見えていますか。その人の見え方を右から選んで、線でつなぎましょう。

The diagram illustrates a spatial reasoning exercise. Four people are positioned around a central set of objects: a large white cup, a small wooden bowl, and a wooden block. The people are: a woman (top-left), a man (top-right), a child (bottom-left), and a child (bottom-right). Four inset boxes on the right show different perspectives of the objects. Red lines connect each person to the perspective they would see: the woman sees the top-right view, the man sees the middle-right view, the bottom-left child sees the bottom-right view, and the bottom-right child sees the middle-left view.